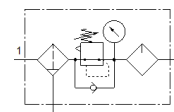
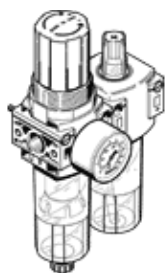


空氣調理單元 FRC-1/8-DB-7-5M-MINI

料號: 537659

FESTO

過濾器/調壓閥/油霧器組合, 7 bar 的最大輸出壓力, 5 µm 過濾精度,
具壓力錶和直接控制調壓閥。



技術參數

| 特性 | 值 |
|------------|--|
| 尺寸 | Mini型 |
| 寬度 | 88 mm |
| 系列 | DB |
| 驅動器鎖 | 旋轉手柄, 具鎖定 |
| 裝配位置 | 垂直 +/- 5° |
| 冷凝水排放 | 手動旋轉 |
| 設計結構 | 過濾調壓閥/油霧器 |
| 過濾等級 | 5 µm |
| 控制器功能 | 具第二排氣通道 具回流 |
| 壓力錶 | 具壓力錶 |
| 操作壓力 | 1.5 ... 10 bar |
| 壓力控制範圍 | 0.5 ... 7 bar |
| 最大壓力遲滯 | 0.5 bar |
| 標準額定流量 | >= 400 l/min |
| 操作介質 | 壓縮空氣符合 ISO8573-1:2010 [7:8:4] 惰性氣體 |
| 容許的油 | Festo 專用油, 1公升裝 訂貨代碼: 152 811 OFSW-32 ARAL Vitam GF 32 BP Energol HLP 32 ESSO Nuto H 32 MOBIL DTE 24 SHELL Tellus Oil DO 32 40°C時的粘度範圍 32mm ² /s ISO class VG 32 符合ISO 3448 |
| 耐腐蝕等級 CRC | 1 |
| 輸出口的空氣純淨度 | Compressed air to ISO 8573-1:2010 [6:8:-] 惰性氣體 |
| 介質溫度 | -5 ... 50 °C |
| 油的粘度 | ISO VG 32 |
| 環境溫度 | -5 ... 50 °C |
| 產品重量 | 300 g |
| 安裝類型 | 選配 線路安裝 具通孔 具安裝支架 |
| 壓力錶接口 | G1/8 |
| 氣壓連接, 氣口 1 | G1/8 |
| 氣壓連接, 氣口 2 | G1/8 |
| 密封件的材料訊息 | NBR |
| 材料訊息, 旋轉手柄 | POM |
| 過濾器的材料訊息 | PE |
| 外殼的材料訊息 | PA-加強 |
| 杯罩的材料訊息 | PC |