

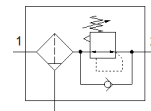
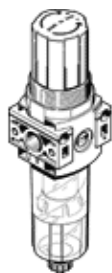
過濾調壓閥 LFR-1/4-DB-7-5M-O-MINI

料號: 537644
將停止供貨的產品

FESTO

輸出壓力最大 7 bar，不具壓力錶，5 μ 的過濾等級。

Type to be discontinued. Available until 2024. See Support Portal for alternative products.



技術參數

| 特性 | 值 |
|------------------------|--|
| 尺寸 | Mini型 |
| 寬度 | 44 mm |
| 系列 | DB |
| 驅動器鎖 | 旋轉手柄，具鎖定 |
| 裝配位置 | 垂直 +/- 5° |
| 過濾等級 | 5 μm |
| 冷凝水排放 | 手動旋轉 |
| 設計結構 | 過濾調壓閥不具壓力錶 |
| 控制器功能 | 具第二排氣通道 具回流 |
| 壓力錶 | Prepared for G1/8 |
| Operating pressure MPa | 0.15 ... 1 MPa |
| 操作壓力 | 1.5 ... 10 bar |
| 壓力控制範圍 | 0.5 ... 7 bar |
| 最大壓力遲滯 | 0.5 bar |
| 標準額定流量 | >= 1,000 l/min |
| 操作介質 | 壓縮空氣符合 ISO 8573-1:2010 [:-9:-] 惰性氣體 |
| 耐腐蝕等級 CRC | 1 - Low corrosion stress |
| PWIS conformity | VDMA24364-B1/B2-L |
| 輸出口的空氣純淨度 | 壓縮空氣符合 ISO8573-1:2010 [6:8:4] 惰性氣體 |
| 介質溫度 | -5 ... 50 °C |
| 環境溫度 | -5 ... 50 °C |
| 產品重量 | 200 g |
| 安裝類型 | 線路安裝 具通孔 具安裝支架 選配 |
| 壓力錶接口 | G1/8 |
| 氣壓連接，氣口 1 | G1/4 |
| 氣壓連接，氣口 2 | G1/4 |
| 材料備註 | 符合 RoHS |
| Material seals | NBR |
| Material rotary knob | POM |
| Material filter | PE |
| Material housing | PA-加強 |
| Material bowl | PC |