

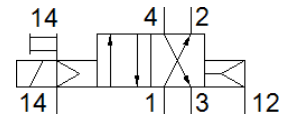
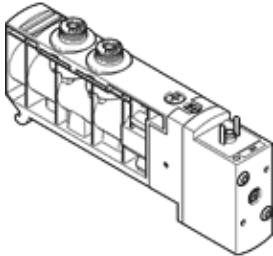
# 電磁閥

## VUVB-S-M42-AZD-Q10-1C1

料號: 537495

FESTO

用於連接板或端子條，具電磁線圈和手動控制，不具插座。  
該型號適用於真空。



### 技術參數

| 特性          | 值                                 |
|-------------|-----------------------------------|
| 閥功能         | 4/2 單穩態                           |
| 驅動類型        | 電動                                |
| 閥尺寸         | 20 mm                             |
| 標準額定流量      | 1,000 l/min                       |
| 操作壓力        | -0.9 ... 8 bar                    |
| 設計結構        | 活塞滑塊                              |
| 復位類型        | 空氣彈簧                              |
| 防護等級        | IP65                              |
| 額定尺寸        | 7 mm                              |
| 排氣功能        | 不可節流                              |
| 密封原理        | 軟性                                |
| 裝配位置        | 任何                                |
| 手動控制        | 位置鎖定<br>推力                        |
| 嚮導類型        | 由嚮導控制                             |
| 嚮導氣源        | 外部                                |
| 流量方向        | 不可逆                               |
| 嚮導壓力        | 2 ... 8 bar                       |
| 關閉時間        | 25 ms                             |
| 開啟時間        | 25 ms                             |
| 線圈的特性參數     | 24 V DC: 1.5 W                    |
| 浪湧強度        | 0.8 kV                            |
| 污染程度        | 3                                 |
| 容許的電壓波動     | +/- 10 %                          |
| 操作介質        | 壓縮空氣符合 ISO8573-1:2010 [7:4:4]     |
| 注意: 操作和嚮導介質 | 潤滑操作可行 (隨後需要進一步操作)                |
| 耐腐蝕等級 CRC   | 1                                 |
| 儲藏溫度        | -20 ... 40 °C                     |
| 介質溫度        | -5 ... 50 °C                      |
| 環境溫度        | -5 ... 50 °C                      |
| 最大緊固扭矩, 閥安裝 | 2 Nm                              |
| 產品重量        | 150 g                             |
| 電氣連接        | 插頭<br>符合 EN 175301-803 標準<br>C型設計 |
| 安裝類型        | 具通孔                               |
| 嚮導氣口 12/14  | 底座                                |
| 嚮導排氣口 84    | 非管道式                              |
| 氣壓連接, 氣口 1  | 底座                                |
| 氣壓連接, 氣口 2  | QS-10                             |
| 氣壓連接, 氣口 3  | 底座                                |
| 氣壓連接, 氣口 4  | QS-10                             |
| 材料備註        | 不含黃銅和聚四氟乙烯                        |

| 特性         | 值                  |
|------------|--------------------|
|            | 符合 RoHS            |
| 密封件的材料訊息   | FPM<br>HNBR<br>NBR |
| 外殼的材料訊息    | PA-加強              |
| 材料訊息, 活塞卷軸 | 鍛造鋁合金              |