

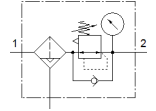
# 過濾調壓閥

## MS12-LFR-G-D7-CUV-LD-AS

料號: 537150

FESTO

12 bar 的最大輸出壓力, 5 µm 過濾器, 具壓力錶,  
調壓閥調節頭可鎖定, 金屬保護杯罩, 採用全自動冷凝水排放裝置,  
氣流方向: 從左到右.



### 技術參數

特性	值
尺寸	12
系列	MS
驅動器鎖	旋轉手柄, 具鎖定 具配件, 可鎖定
裝配位置	垂直 +/- 5°
過濾等級	5 µm
冷凝水排放	全自動 手動瞬間接觸
設計結構	過濾調壓閥具壓力錶 具有離心式分離器的燒結濾芯 具冷凝水排放裝置 具第二排氣通道 模組化 嚮導驅動的膜片式調壓閥
最大冷凝物容積	400 cm <sup>3</sup>
控制器功能	輸出壓力恆定 具初壓補償 具第二排氣通道 具回流
杯罩保護	具有整合的金屬外殼
壓力錶	具壓力錶
操作壓力	2 ... 12 bar
壓力控制範圍	0.5 ... 12 bar
最大壓力遲滯	0.4 bar
流量, 二級排氣	500 l/min
標準額定流量	11,000 ... 14,000 l/min
操作介質	壓縮空氣符合 ISO8573-1:2010 [7:4:-] 惰性氣體
耐腐蝕等級 CRC	2 - Moderate corrosion stress
PWIS conformity	VDMA24364-B1/B2-L
儲藏溫度	-10 ... 60 °C
輸出口的空氣純淨度	壓縮空氣符合 ISO8573-1:2010 [6:4:4]
介質溫度	5 ... 60 °C
環境溫度	5 ... 60 °C
產品重量	7,000 g
安裝類型	線路安裝 具安裝支架 選配
氣壓連接, 氣口 1	內部的
氣壓連接, 氣口 2	內部的
Material of cover	PA
Material of spin disc	POM
Material of filter holder	POM

特性	值
Material of sight glass metal bowl	PC
Material control panel	PA-加強 POM
Material seals	NBR
Material spring	彈簧鋼
Material filter	燒結銅
Material housing	壓鑄鋁
Material membrane	NBR
Material bowl	鍛造鋁合金
Material separating plate	POM
Material valve stem	鍛造鋁合金 NBR 高合金鋼, 耐腐蝕
Material of stabilising disc	POM