

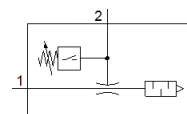
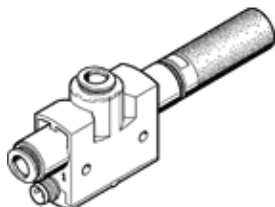
真空產生器

VN-10-L-T4-PQ2-VQ2-O2-P

料號: 536807

FESTO

具整合真空開關。標準型，抽氣效率高，寬度18 mm，T形具插頭連接件和開放式消音器。



技術參數

特性	值
額定尺寸, 拉伐爾噴嘴	0.95 mm
網柵尺寸	16 mm
設計, 消音器	打開
裝配位置	任何
排放器特性	高吸氣量 標準
整合功能	Pressure sensor 開放式消音器
設計結構	T-形
短路強度	脈衝調制
測量變量	相對壓力
測量原則	壓阻
測量方式	相對的
切換元件功能	常開觸點
切換功能	閾值比較器 具有可變遲滯的閾值
極性保護	用於所有電接口
顯示類型	LED
Threshold value setting range	-100 ... 0 kPa
設定選項	Teach-In
工作狀態顯示	LED
臨界值設定範圍	-1 ... 0 bar
Threshold value setting range	-14.5 ... 0 psi
Operating pressure for max. suction rate (MPa)	0.5 MPa
最大吸氣流量時的操作壓力	5 bar
Operating pressure for max. suction rate (psi)	72.5 psi
Operating pressure MPa	0.1 ... 0.8 MPa
操作壓力	1 ... 8 bar
Operating pressure	14.5 ... 116 psi
Nominal operating pressure	0.6 MPa
額定操作壓力	6 bar
Nominal operating pressure (psi)	87 psi
關於大氣的最大吸氣流量	41.5 l/min
關閉時間	<= 4 ms
開啟時間	<= 4 ms
工作電壓範圍 DC	15 ... 30 V
電感式保護迴路	和MZ-, MY-, ME 線圈匹配
最大輸出電流	100 mA
殘餘電流	<= 0.3 mA
殘餘波動	10 %
開關輸出	PNP
電壓降	<= 1.5 V
過載承受能力	已可供應

特性	值
授權	RCM Mark
KC mark	KC-EMV
CE 符號 (參見符合的標準)	根據 EU-EMV 指導原則
UKCA marking (see declaration of conformity)	To UK instructions for EMC
操作介質	壓縮空氣符合 ISO8573-1:2010 [7:4:4]
注意: 操作和嚮導介質	潤滑操作不可行
耐腐蝕等級 CRC	1 - Low corrosion stress
PWIS conformity	VDMA24364-B1/B2-L
介質溫度	0 ... 60 °C
清洗建議	肥皂泡沫
額定工作氣壓下的噪音等級	66 dB(A)
防護等級	IP40
環境溫度	0 ... 50 °C
最大緊固扭矩	0.6 Nm
Pressure measurement range	-100 ... 0 kPa
壓力測量範圍	-1 ... 0 bar
Pressure measurement range	-14.5 ... 0 psi
產品重量	36 g
精度, FS	1.5 %FS
長時間漂移	±0.5% FS max.
溫度係數, 切換點	0.05 %/K
電氣連接	3-pin M8
安裝類型	具通孔
氣壓連接, 氣口 1	QS-6
氣壓連接, 氣口 3	開放式消音器
真空連接	QS-6
Material seals	NBR
Material receiver nozzle	POM
Material housing	POM-加強
Material fibre-optic	PC
Material silencer	PE
Material connector housing	黃銅 PA 鍍鎳
Material transmitter nozzle	鍛造鋁合金
Material keypad	POM
Material fitting	黃銅 鍍鎳