

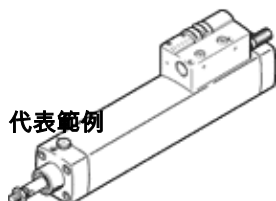
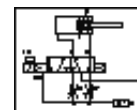
氣壓缸/閥組合

DNCV-63- -PPV-A-5/2LAD

產品代號: 536431

FESTO

具分析模組
將淘汰的產品，供貨至 2010.



代表範例

技術參數

| 特性 | 值 |
|--------------------|--|
| 行程 | 85 ... 500 mm |
| 活塞直徑 | 63 mm |
| 基於標準 | ISO 15552 (以前還包括VDMA 24652, ISO 6431, NF E49 003.1, UNI 10290) |
| 緩衝 | PPV: 兩端具可調的氣緩衝 |
| 裝配位置 | 任何 |
| 手控裝置 | 位置鎖定 |
| 位置檢測 | 用於近接式感測器 |
| 工作壓力 | 3 ... 8 bar |
| 工作電壓範圍 DC | 24 V |
| 操作模式 | 雙作用 |
| 線圈的特性參數 | 24 V DC: 低電流相: 0.5 W, 高電流相: 1.23 W |
| 工作介質 | 過濾、未潤滑壓縮空氣, 過濾精度 40 µm 過濾、已潤滑的壓縮空氣, 過濾精度 40 µm |
| CE 符號 (參見符合的標準) | 根據 EU-EMV 指導原則 |
| 耐腐蝕等級 CRC | 2 |
| 保護等級 | IP65 |
| 環境溫度 | -5 ... 50 °C |
| 授權 | C-Tick |
| 緩衝長度 | 22 mm |
| 6 bar時的理論作用力, 回復行程 | 1,682 N |
| 6 bar時的理論作用力, 進程 | 1,870 N |
| 移動質量 | 663 g |
| 每10 mm 行程所增加的重量 | 88 g |
| 0 mm行程時的基本重量 | 2,620 g |
| 每 10 mm 行程的附加質量系數 | 25 g |
| 電氣連接 | 8-pin M12x1 插頭 圓形設計 |
| 氣壓連接, 氣口 1 | QS-10 |
| 氣壓連接, 氣口 3 | 整合消音器 |
| 氣壓連接, 氣口 5 | 整合消音器 |
| 蓋子的材料訊息 | 鍛造鋁合金 陽極氧化處理 |
| 密封件的材料訊息 | NBR TPE-U(PU) |
| 外殼的材料訊息 | 鍛造鋁合金 光滑處理 |
| 活塞桿的材料訊息 | 高合金鋼 |