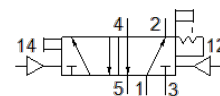


氣控閥

JH-5-1/8-EX

料號: 536035

FESTO



技術參數

特性	值
閥功能	5/2 雙穩態
驅動類型	氣壓
寬度	26 mm
標準額定流量	600 l/min
Operating pressure MPa	0 ... 1 MPa
操作壓力	0 ... 10 bar
設計結構	提動閥座
防護等級	IP65
CE 符號 (參見符合的標準)	根據 EU-Ex 防爆指導原則 (ATEX)
UKCA marking (see declaration of conformity)	To UK EX instructions
ATEX(防爆) 標準-氣體	II 2G
ATEX(防爆) 標準-灰塵	II 2D
防氣爆	Ex h IIC T4 Gb
防塵爆	Ex h IIIIC T130°C Db
周遭防爆溫度	-10°C ≤ Ta ≤ +60°C
EU以外的防爆保護認證	EPL Db (GB) EPL Gb (GB)
額定尺寸	5 mm
網柵尺寸	27 mm
排氣功能	可節流
密封原理	軟性
裝配位置	任何
嚮導類型	直接
嚮導氣源	外部
流量方向	不可逆
Overlap	Underlap
Pilot pressure MPa	0.12 ... 1 MPa
嚮導壓力	1.2 ... 10 bar
最大切換頻率	12 Hz
反向切換時間	7 ms
最大正向測試脈衝具 logic 0	2,200 μs
最大負向測試脈衝具 logic 1	3,700 μs
操作介質	壓縮空氣符合 ISO8573-1:2010 [7:4:4]
注意: 操作和嚮導介質	潤滑操作可行 (隨後需要進一步操作)
耐腐蝕等級 CRC	1 - Low corrosion stress
PWIS conformity	VDMA24364-B1/B2-L
儲藏溫度	-20 ... 60 °C
介質溫度	-10 ... 60 °C
環境溫度	-10 ... 60 °C
產品重量	330 g
安裝類型	在底座模塊上 具通孔 選配
排氣接口	M5
嚮導氣口 12	G1/8
嚮導氣口 14	G1/8

特性	值
氣壓連接, 氣口 1	G1/8
氣壓連接, 氣口 2	G1/8
氣壓連接, 氣口 3	G1/8
氣壓連接, 氣口 4	G1/8
氣壓連接, 氣口 5	G1/8
材料備註	符合 RoHS
Material seals	NBR TPE-U(PU)
Material housing	壓鑄鋁