

電磁閥

NVF3-MOH-5/2-K-1/4-EX

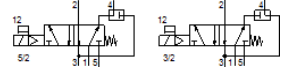
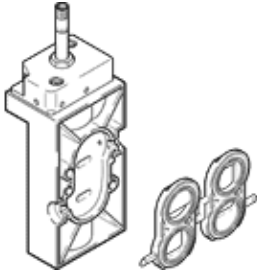
料號: 535987

Classic - nicht für Neukonstruktionen verwenden

具NAMUR孔型, 符合 VDE/VDI 3845 標準, 不具電磁線圈, 不具插座。

Modern alternatives can be found by entering the first four characters of the type code in the search field.

FESTO



技術參數

特性	值
閥功能	5/2位或3/2位, 單電磁閥
驅動類型	電動
寬度	53 mm
標準額定流量	900 l/min
Operating pressure MPa	0.2 ... 1 MPa
操作壓力	2 ... 10 bar
設計結構	提動閥座
復位類型	機械彈簧
CE 符號 (參見符合的標準)	根據 EU-Ex 防爆指導原則 (ATEX)
EU以外的防爆保護認證	EPL Db (GB) EPL Gb (GB)
UKCA marking (see declaration of conformity)	To UK EX instructions
ATEX(防爆) 標準-氣體	II 2G
ATEX(防爆) 標準-灰塵	II 2D
防氣爆	Ex h IIC T6 Gb
防塵爆	Ex h IIIIC T70°C Db
周遭防爆溫度	-5°C ≤ Ta ≤ +40°C
額定尺寸	7 mm
排氣功能	可節流
密封原理	軟性
裝配位置	任何
符合標準	VDI/VDE 3845 (NAMUR)
手動控制	位置鎖定 推力
嚮導類型	由嚮導控制
流量方向	不可逆
Overlap	Underlap
b 值	0.33
C 值	4.2 l/sbar
關閉時間	100 ms
開啟時間	50 ms
操作介質	壓縮空氣符合 ISO8573-1:2010 [7:4:4]
注意: 操作和嚮導介質	潤滑操作可行 (隨後需要進一步操作)
耐腐蝕等級 CRC	1 - Low corrosion stress
PWIS conformity	VDMA24364-B1/B2-L
介質溫度	-5 ... 40 °C
環境溫度	-5 ... 40 °C
產品重量	280 g
安裝類型	在底座模塊上
排氣接口	內部的
嚮導排氣口84	M5
氣壓連接, 氣口 1	G1/4

特性	值
氣壓連接, 氣口 2	NAMUR 孔型
氣壓連接, 氣口 3	G1/4
氣壓連接, 氣口 4	NAMUR 孔型
氣壓連接, 氣口 5	G1/4
Material seals	NBR
Material housing	壓鑄鋁