

電磁閥

MFH-5/3G-1/8-S-B-EX

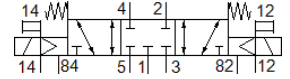
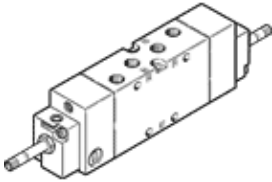
料號: 535939

Classic - nicht für Neukonstruktionen verwenden

具手動控制, 不具電磁線圈和插座, 電磁線圈和插座需另外訂購.

Modern alternatives can be found by entering the first four characters of the type code in the search field.

FESTO



技術參數

特性	值
閥功能	5/3 封閉
驅動類型	電動
寬度	26 mm
標準額定流量	1,000 l/min
Operating pressure MPa	-0.09 ... 1 MPa
操作壓力	-0.9 ... 10 bar
設計結構	活塞滑塊
復位類型	機械彈簧
CE 符號 (參見符合的標準)	根據 EU-Ex 防爆指導原則 (ATEX)
EU以外的防爆保護認證	EPL Db (GB) EPL Gb (GB)
UKCA marking (see declaration of conformity)	To UK EX instructions
ATEX(防爆) 標準-氣體	II 2G
ATEX(防爆) 標準-灰塵	II 2D
防氣爆	Ex h IIC T4 Gb
防塵爆	Ex h IIIIC T130°C Db
周遭防爆溫度	-5°C ≤ Ta ≤ +40°C
防護等級	IP65
額定尺寸	8 mm
網柵尺寸	27 mm
密封原理	軟性
裝配位置	任何
手動控制	推力
嚮導類型	由嚮導控制
嚮導氣源	外部
流量方向	可反向
Overlap	Positive overlap
Pilot pressure MPa	0.3 ... 1 MPa
嚮導壓力	3 ... 10 bar
最大切換頻率	3 Hz
關閉時間	23 ms
開啟時間	20 ms
反向切換時間	23 ms
最大正向測試脈衝具 logic 0	2,200 µs
最大負向測試脈衝具 logic 1	3,700 µs
操作介質	壓縮空氣符合 ISO8573-1:2010 [7:4:4]
注意: 操作和嚮導介質	潤滑操作可行 (隨後需要進一步操作)
耐腐蝕等級 CRC	1 - Low corrosion stress
PWIS conformity	VDMA24364-B1/B2-L
儲藏溫度	-40 ... 60 °C
介質溫度	-5 ... 40 °C
嚮導介質	壓縮空氣符合 ISO8573-1:2010 [7:4:4]

特性	值
環境溫度	-5 ... 40 °C
產品重量	440 g
電氣連接	通過 F 線圈, 必須另行訂購
安裝類型	具通孔
嚮導排氣口 82	M5
嚮導排氣口 84	M5
嚮導氣口 12	G1/8
嚮導氣口 14	G1/8
氣壓連接, 氣口 1	G1/8
氣壓連接, 氣口 2	G1/8
氣壓連接, 氣口 3	G1/8
氣壓連接, 氣口 4	G1/8
氣壓連接, 氣口 5	G1/8
材料備註	符合 RoHS
Material seals	NBR
Material housing	壓鑄鋁