

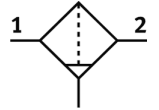
過濾器

MS4-LF-1/8-CUM

料號: 535638

FESTO

5 µm 過濾精度, 金屬保護杯罩, 採用手動冷凝水排放裝置,
氣流方向: 從左到右.



技術參數

特性	值
尺寸	4
系列	MS
裝配位置	垂直 +/- 5°
過濾等級	5 µm
冷凝水排放	手動旋轉
設計結構	具有離心式分離器的燒結濾芯
最大冷凝物容積	25 ml
杯罩保護	具有整合的金屬外殼
操作壓力	0 ... 14 bar
標準額定流量	1,000 l/min
操作介質	壓縮空氣符合 ISO 8573-1:2010 [-:9:-] 惰性氣體
耐腐蝕等級 CRC	2
儲藏溫度	-10 ... 60 °C
輸出口的空氣純淨度	壓縮空氣符合 ISO8573-1:2010 [6:8:4]
介質溫度	-10 ... 60 °C
環境溫度	-10 ... 60 °C
產品重量	349 g
安裝類型	選配 線路安裝 具配件
氣壓連接, 氣口 1	G1/8
氣壓連接, 氣口 2	G1/8
材料備註	不含黃銅和聚四氟乙烯 符合 RoHS
密封件的材料訊息	NBR
過濾器的材料訊息	PE
外殼的材料訊息	壓鑄鋁
杯罩的材料訊息	壓鑄鋁 鍛造鋁合金
可視窗的材料訊息	PA