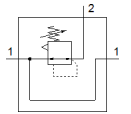


# 精密調壓閥 MS6-LRPB

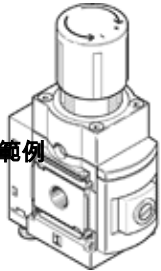
料號: 535007

FESTO

用於氣路板組裝, 具 G 螺紋.



代表範例



## 技術參數

整體數據表 – 個別數值取決於您的配置.

特性	值
尺寸	6
系列	MS
驅動器鎖	旋轉手柄, 具鎖定
裝配位置	任何
設計結構	嚮導控制的精確型調壓閥
控制器功能	輸出壓力恆定 具第二排氣通道
壓力錶	Prepared for G1/4 Prepared for G1/8 具壓力感測器 具壓力錶
Operating pressure MPa	0.1 ... 1.4 MPa
操作壓力	1 ... 14 bar
壓力控制範圍	0.05 ... 12 bar
最大壓力遲滯	0.02 bar
流量, 二級排氣	220 ... 900 l/min
標準額定流量	1,600 ... 5,000 l/min
授權	c UL us - Recognized (OL)
CE 符號 (參見符合的標準)	根據 EU-Ex 防爆指導原則 (ATEX)
UKCA marking (see declaration of conformity)	To UK EX instructions
EU以外的防爆保護認證	EPL Db (GB) EPL Gb (GB)
ATEX(防爆) 標準-氣體	II 2G
ATEX(防爆) 標準-灰塵	II 2D
防氣爆	Ex h IIC T6 Gb X
防塵爆	Ex h IIIC T60°C Db X
周遭防爆溫度	-10°C ≤ Ta ≤ +60°C
操作介質	壓縮空氣符合 ISO8573-1:2010 [7:4:4] 惰性氣體
注意: 操作和嚮導介質	潤滑操作不可行
耐腐蝕等級 CRC	2 - Moderate corrosion stress
PWIS conformity	VDMA24364-B1/B2-L
儲藏溫度	-10 ... 60 °C
介質溫度	-10 ... 60 °C
環境溫度	-10 ... 60 °C
產品重量	1,000 g
安裝類型	前面板安裝 線路安裝 具配件 選配
嚮導氣口 12	G1/8
氣壓連接, 氣口 1	G1/2

特性	値
氣壓連接, 氣口 2	G1/2
氣壓連接, 氣口 3	G1/4
材料備註	符合 RoHS
Material seals	NBR
Material housing	鋁