

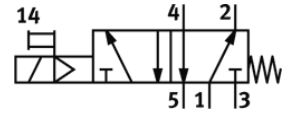
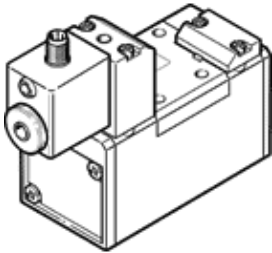
電磁閥

MDH-5/2-D-2-FR-M12-C

料號: 533011

FESTO

具有 M12 插頭接口



技術參數

| 特性 | 值 |
|-------------------|--|
| 閥功能 | 5/2 單穩態 |
| 驅動類型 | 電動 |
| 寬度 | 54 mm |
| 標準額定流量 | 2,300 l/min |
| 操作壓力 | 3 ... 10 bar |
| 設計結構 | 活塞滑塊 |
| 復位類型 | 機械彈簧 |
| 防護等級 | IP65 |
| 額定尺寸 | 11.5 mm |
| 網柵尺寸 | 56 mm |
| 排氣功能 | 可節流 |
| 密封原理 | 軟性 |
| 裝配位置 | 任何 |
| 符合標準 | ISO 5599-1 |
| 手動控制 | 推力 |
| ISO 代號 | 252 |
| 嚮導類型 | 由嚮導控制 |
| 嚮導氣源 | 內部的 |
| 流量方向 | 不可逆 |
| Overlap | Positive overlap |
| 關閉時間 | 60 ms |
| 開啟時間 | 25 ms |
| 循環功率 | 100 % |
| 最大正向測試脈衝具 logic 0 | 3,800 µs |
| 最大負向測試脈衝具 logic 1 | 4,900 µs |
| 線圈的特性參數 | 24 V DC: 2.7 W |
| 容許的電壓波動 | +/- 10 % |
| 操作介質 | 壓縮空氣符合 ISO8573-1:2010 [7:4:4] |
| 注意: 操作和嚮導介質 | 潤滑操作可行 (隨後需要進一步操作) |
| 耐振動 | Transport application test with severity level 1 as per FN 942017-4 and EN 60068-2-6 |
| 耐衝擊 | Shock test with severity level 2 in accordance with FN 942017-5 and EN 60068-2-27 |
| PWIS conformity | VDMA24364-B1/B2-L |
| 介質溫度 | -10 ... 50 °C |
| 聲壓等級 | 85 dB(A) |
| 環境溫度 | -10 ... 50 °C |
| 產品重量 | 810 g |
| 電氣連接 | M12x1 |
| 安裝類型 | 在底座上 具通孔和螺釘 |
| 嚮導排氣口84 | M5 |
| 氣壓連接, 氣口 1 | 連接板規格 2 符合 ISO 5599-1標準 |
| 氣壓連接, 氣口 2 | 連接板規格 2 符合 ISO 5599-1標準 |

| 特性 | 值 |
|------------------|-------------------------|
| 氣壓連接, 氣口 3 | 連接板規格 2 符合 ISO 5599-1標準 |
| 氣壓連接, 氣口 4 | 連接板規格 2 符合 ISO 5599-1標準 |
| 氣壓連接, 氣口 5 | 連接板規格 2 符合 ISO 5599-1標準 |
| 材料備註 | 符合 RoHS |
| Material seals | HNBR NBR |
| Material housing | 壓鑄鋁 |