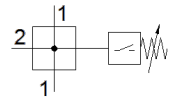
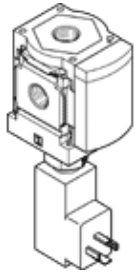


# 分支模組 MS6N-FRM-3/8-Y-Z

料號: 531976

FESTO

包括不具指示器的壓力開關，氣流方向: 從右到左。



## 技術參數

特性	值
裝配位置	任何
設計結構	分支模組
操作壓力	0 ... 12 bar
主流方向1-->2時的標準額定流量	8,350 l/min
頂端標準額定流量出口	4,700 l/min
底部標準額定流量出口	4,800 l/min
工作電壓範圍 AC	0 ... 250 V
工作電壓範圍 DC	0 ... 125 V
操作介質	壓縮空氣符合 ISO8573-1:2010 [7:4:4] 惰性氣體
注意: 操作和嚮導介質	潤滑操作可行 (隨後需要進一步操作)
耐腐蝕等級 CRC	2 - Moderate corrosion stress
PWIS conformity	VDMA24364-B1/B2-L
儲藏溫度	-10 ... 60 °C
Food-safe	See Supplementary material information
介質溫度	-10 ... 60 °C
環境溫度	-10 ... 60 °C
產品重量	778 g
氣壓連接, 氣口 1	3/8 NPT
氣壓連接, 氣口 2	3/8 NPT
氣壓連接, 氣口 3	1/2 NPT
氣壓連接, 氣口 4	1/2 NPT
材料備註	符合 RoHS
Material housing	壓鑄鋁