

調壓閥

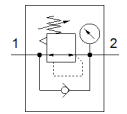
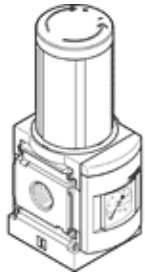
MS6-LR-1/2-D7-AS

料號: 529993

★ Kernprogramm

12 bar 的最大輸出壓力, 具壓力錶, 調壓閥調節頭可鎖定,
氣流方向: 從左到右.

FESTO



技術參數

| 特性 | 值 |
|---------------------------|--|
| 尺寸 | 6 |
| 系列 | MS |
| 驅動器鎖 | 旋轉手柄, 具鎖定 具配件, 可鎖定 |
| 裝配位置 | 任何 |
| 設計結構 | 具壓力錶的調壓閥 |
| 控制器功能 | 輸出壓力恆定 具初壓補償 具第二排氣通道 |
| 壓力錶 | 具壓力錶 |
| 操作壓力 | 0.8 ... 20 bar |
| 壓力控制範圍 | 0.5 ... 12 bar |
| 最大壓力遲滯 | 0.25 bar |
| 標準額定流量 | 5,500 l/min |
| 操作介質 | 壓縮空氣符合 ISO8573-1:2010 [7:4:4] 惰性氣體 |
| 注意: 操作和嚮導介質 | 潤滑操作可行 (隨後需要進一步操作) |
| 耐腐蝕等級 CRC | 2 - Moderate corrosion stress |
| PWIS conformity | VDMA24364-B1/B2-L |
| 儲藏溫度 | -10 ... 60 °C |
| Food-safe | See Supplementary material information |
| 介質溫度 | -10 ... 60 °C |
| 環境溫度 | -10 ... 60 °C |
| 產品重量 | 730 g |
| 安裝類型 | 前面板安裝 線路安裝 具配件 選配 |
| 氣壓連接, 氣口 1 | G1/2 |
| 氣壓連接, 氣口 2 | G1/2 |
| 材料備註 | 符合 RoHS |
| Material control panel | PA POM |
| Material seals | NBR |
| Material housing | 壓鑄鋁 |
| Material membrane | NBR |
| Material separating plate | POM |