

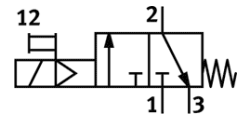
開關閥

MS6-EE-1/4-V110

料號: 529829

FESTO

電動, 氣流方向: 從左到右.



技術參數

特性	值
設計結構	活塞滑塊
驅動類型	電動
排氣功能	不可節流
手動控制	位置鎖定 推力
復位類型	機械彈簧
嚮導類型	由嚮導控制
閥功能	3/2 常閉, 單穩態
操作壓力	4 ... 18 bar
C 值	11 l/sbar
b 值	0.5
標準額定流量	2,600 l/min
循環功率	100%
線圈的特性參數	110 V AC: 50/60 Hz, 切換功率: 3 VA, 保持功率: 2.4 VA
容許的電壓波動	+/- 10 %
操作介質	壓縮空氣符合 ISO8573-1:2010 [7:4:4] 惰性氣體
注意: 操作和嚮導介質	潤滑操作可行 (隨後需要進一步操作)
耐腐蝕等級 CRC	2
材料備註	不含黃銅和聚四氟乙烯 符合 RoHS
介質溫度	-10 ... 60 °C
防護等級	IP65
環境溫度	-10 ... 60 °C
授權	c UL us - Recognized (OL)
安裝類型	選配 線路安裝 具配件
裝配位置	任何
流量方向	不可逆
產品重量	740 g
氣壓連接, 氣口 1	G1/4
氣壓連接, 氣口 2	G1/4
氣壓連接, 氣口 3	G1/2
嚮導氣源	內部的
電氣連接	插頭 方塊形結構 符合 DIN EN 175301-803標準 C型設計
密封件的材料訊息	NBR
外殼的材料訊息	壓鑄鋁