

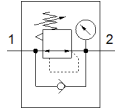
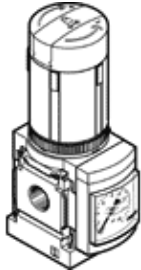
# 調壓閥

## MS4-LR-1/4-D7-AS-Z

料號: 529420

FESTO

12 bar 的最大輸出壓力，具壓力錶，調壓閥調節頭可鎖定，  
氣流方向: 從右到左。



### 技術參數

特性	值
尺寸	4
系列	MS
驅動器鎖	旋轉手柄，具鎖定 具配件，可鎖定
裝配位置	任何
設計結構	直接控制的膜片式調壓閥
控制器功能	輸出壓力恆定 具第二排氣通道 具回流
壓力錶	具壓力錶
Operating pressure MPa	0.08 ... 1.4 MPa
操作壓力	0.8 ... 14 bar
壓力控制範圍	0.5 ... 12 bar
Max. pressure hysteresis (MPa)	0.025 MPa
最大壓力遲滯	0.25 bar
Max. pressure hysteresis	3.625 psi
標準額定流量	1,700 l/min
操作介質	壓縮空氣符合 ISO8573-1:2010 [7:4:4] 惰性氣體
注意: 操作和嚮導介質	潤滑操作可行 (隨後需要進一步操作)
耐腐蝕等級 CRC	2 - Moderate corrosion stress
PWIS conformity	VDMA24364-B1/B2-L
儲藏溫度	-10 ... 60 °C
Food-safe	See Supplementary material information
介質溫度	-10 ... 60 °C
環境溫度	-10 ... 60 °C
產品重量	225 g
安裝類型	前面板安裝 線路安裝 具配件 選配
氣壓連接, 氣口 1	G1/4
氣壓連接, 氣口 2	G1/4
材料備註	符合 RoHS
Material of connecting plate	壓鑄鋁
Material control panel	PA POM
Material seals	NBR
Material housing	壓鑄鋁
Material membrane	NBR