

# 電磁閥

## CPPSC1-M1H-N-P-QB

料號: 527368

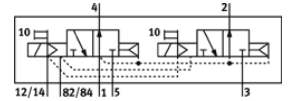
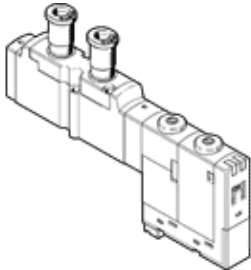
將停止供貨的產品

用於閩島 CPA-SC, QS快插接頭在上方, 具插入連接。

該產品只可從Festo美國訂購

Type to be discontinued. Available until 2014. See Support Portal for alternative products.

FESTO



### 技術參數

特性	值
閥功能	2x3/2 常開, 單穩態
驅動類型	電動
標準額定流量	180 l/min
操作壓力	3 ... 10 bar
設計結構	活塞滑塊
復位類型	空氣彈簧
防護等級	IP20
授權	c UL us - Recognized (OL)
排氣功能	可節流
密封原理	軟性
裝配位置	任何
手動控制	位置鎖定 推力
嚮導類型	由嚮導控制
流量方向	不可逆
切換位置指示器	是
嚮導壓力	3 ... 8 bar
b 值	0.36
C 值	0.725 l/sbar
關閉時間	20 ms
開啟時間	10 ms
線圈的特性參數	24V DC: 1W
操作介質	壓縮空氣符合 ISO8573-1:2010 [7:4:4]
注意: 操作和嚮導介質	潤滑操作可行 (隨後需要進一步操作)
CE 符號 (參見符合的標準)	根據 EU-EMV 指導原則
耐腐蝕等級 CRC	1
介質溫度	-5 ... 50 °C
聲壓等級	95 dB(A)
嚮導介質	壓縮空氣符合 ISO8573-1:2010 [7:4:4]
環境溫度	-5 ... 50 °C
產品重量	40 g
電氣連接	3-pin 插頭
安裝類型	具通孔
氣壓連接, 氣口 1	底座
氣壓連接, 氣口 2	QS-5/32
氣壓連接, 氣口 3	底座
氣壓連接, 氣口 4	QS-5/32
氣壓連接, 氣口 5	底座
密封件的材料訊息	FPM HNBR NBR
外殼的材料訊息	壓鑄鋁