

電磁閥

CPPSC1-M1H-G-P-QA

料號: 527353

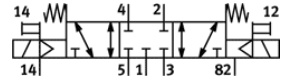
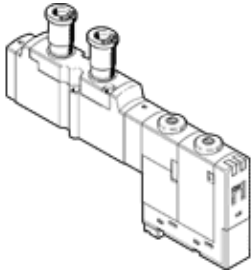
將停止供貨的產品

用於閩島 CPA-SC, QS快插接頭在上方, 具插入連接。

該產品只可從Festo美國訂購

Type to be discontinued. Available until 2014. See Support Portal for alternative products.

FESTO



技術參數

| 特性 | 值 |
|-----------------|-------------------------------|
| 閥功能 | 5/3 封閉 |
| 驅動類型 | 電動 |
| 標準額定流量 | 130 l/min |
| 操作壓力 | -0.9 ... 10 bar |
| 設計結構 | 活塞滑塊 |
| 防護等級 | IP20 |
| 授權 | c UL us - Recognized (OL) |
| 排氣功能 | 可節流 |
| 密封原理 | 軟性 |
| 裝配位置 | 任何 |
| 手動控制 | 位置鎖定 推力 |
| 嚮導類型 | 由嚮導控制 |
| 流量方向 | 可反向 |
| 切換位置指示器 | 是 |
| 嚮導壓力 | 3 ... 8 bar |
| b 值 | 0.38 |
| C 值 | 0.55 l/sbar |
| 關閉時間 | 25 ms |
| 開啟時間 | 10 ms |
| 線圈的特性參數 | 24V DC: 1W |
| 操作介質 | 壓縮空氣符合 ISO8573-1:2010 [7:4:4] |
| 注意: 操作和嚮導介質 | 潤滑操作可行 (隨後需要進一步操作) |
| CE 符號 (參見符合的標準) | 根據 EU-EMV 指導原則 |
| 耐腐蝕等級 CRC | 1 |
| 介質溫度 | -5 ... 50 °C |
| 聲壓等級 | 95 dB(A) |
| 嚮導介質 | 壓縮空氣符合 ISO8573-1:2010 [7:4:4] |
| 環境溫度 | -5 ... 50 °C |
| 產品重量 | 40 g |
| 電氣連接 | 3-pin 插頭 |
| 安裝類型 | 具通孔 |
| 氣壓連接, 氣口 1 | 底座 |
| 氣壓連接, 氣口 2 | QS-1/8 |
| 氣壓連接, 氣口 3 | 底座 |
| 氣壓連接, 氣口 4 | QS-1/8 |
| 氣壓連接, 氣口 5 | 底座 |
| 密封件的材料訊息 | FPM HNBR NBR |
| 外殼的材料訊息 | 壓鑄鋁 |