

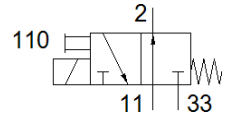
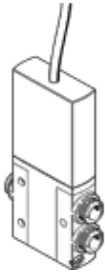
電磁閥

MHE4-MS1H-3/2O-QS-8-K

料號: 525213

FESTO

個別閥, 高速切換, 具電纜.



技術參數

特性	值
閥功能	3/2 常開, 單穩態
驅動類型	電動
寬度	18 mm
標準額定流量	400 l/min
Operating pressure MPa	-0.09 ... 0.8 MPa
操作壓力	-0.9 ... 8 bar
設計結構	耐壓的提動閥
復位類型	機械彈簧
防護等級	IP65
授權	RCM Mark c UL us - Recognized (OL)
CE 符號 (參見符合的標準)	根據 EU-EMV 指導原則 in accordance with EU RoHS directive
UKCA marking (see declaration of conformity)	To UK instructions for EMC To UK RoHS instructions
額定尺寸	4 mm
網柵尺寸	24 mm
Note on grid dimension	Minimum distance between the valves is 6 mm
排氣功能	可節流
密封原理	軟性
裝配位置	任何
手動控制	推力
嚮導類型	直接
流量方向	一定條件下可逆
Overlap	Underlap
極性保護	雙極
附加功能	防止火花外射 保持電流的降低 Protective circuit
Operating pressure, reversible	-0.09 ... 0.1 MPa
操作壓力, 可逆	-0.9 ... 1 bar
Operating pressure, reversible	-13.05 ... 14.5 psi
最大切換頻率	210 Hz
關閉時間	3.5 ms
開啟時間	3.5 ms
切換關閉時間公差	+10 %/-40 %
切換開啟時間公差	+10%/-30%
在 1 Hz 以及更高頻率上測量切換時間	0.3 ms
循環功率	100 %
線圈的特性參數	24 V DC: low-current phase 2.125 W, high-current phase 8.5 W
容許的電壓波動	+/- 10 %
操作介質	壓縮空氣符合 ISO8573-1:2010 [7:4:4]
注意: 操作和嚮導介質	潤滑操作可行 (隨後需要進一步操作)
耐振動	傳送應用測試在安全等級 2 符合 FN 942017-4 及 EN 60068-2-6

特性	值
耐衝擊	Shock test with severity level 2 in accordance with FN 942017-5 and EN 60068-2-27
耐腐蝕等級 CRC	2 - Moderate corrosion stress
PWIS conformity	VDMA24364-B1/B2-L
介質溫度	-5 ... 60 °C
環境溫度	-5 ... 60 °C
產品重量	270 g
電氣連接	電纜
電纜長度	2.5 m
安裝類型	具通孔
氣壓接口, 11	QS-8
氣壓連接, 氣口 2	QS-8
氣壓接口, 33	QS-8
材料備註	符合 RoHS
Material seals	HNBR NBR
Material housing	Die-cast zinc, coated
Material cable sheath	PUR
Material screws	電鍍鋼