

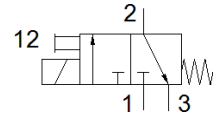
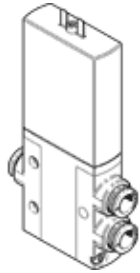
# 電磁閥

## MHE3-MS1H-3/2G-QS-6

料號: 525151

FESTO

個別閥, 高速切換



### 技術參數

| 特性   | 值  |
|--|--|
| 閥功能  | 3/2 常閉, 單穩態  |
| 驅動類型   | 電動   |
| 寬度   | 14 mm  |
| 標準額定流量                                       | 200 l/min  |
| Operating pressure MPa                       | -0.09 ... 0.8 MPa  |
| 操作壓力   | -0.9 ... 8 bar   |
| 設計結構   | 耐壓的提動閥   |
| 復位類型   | 機械彈簧   |
| 防護等級   | IP65   |
| 授權   | RCM Mark<br>c UL us - Recognized (OL)                      |
| CE 符號 (參見符合的標準)                              | 根據 EU-EMV 指導原則<br>in accordance with EU RoHS directive     |
| UKCA marking (see declaration of conformity) | To UK instructions for EMC<br>To UK RoHS instructions      |
| 額定尺寸   | 3 mm   |
| 網柵尺寸   | 19 mm  |
| Note on grid dimension                       | Minimum distance between the valves is 5 mm                |
| 排氣功能   | 可節流  |
| 密封原理   | 軟性   |
| 裝配位置   | 任何   |
| 手動控制   | 推力   |
| 嚮導類型   | 直接   |
| 流量方向   | 一定條件下可逆  |
| Overlap                                      | Underlap   |
| 極性保護   | 雙極   |
| 附加功能   | 防止火花外射<br>保持電流的降低<br>Protective circuit                    |
| Operating pressure, reversible               | -0.09 ... 0.1 MPa  |
| 操作壓力, 可逆                                     | -0.9 ... 1 bar   |
| Operating pressure, reversible               | -13.05 ... 14.5 psi  |
| 最大切換頻率                                       | 280 Hz   |
| 關閉時間   | 2.8 ms   |
| 開啟時間   | 2.3 ms   |
| 切換關閉時間公差                                     | +10 %/-50 %  |
| 切換開啟時間公差                                     | +10%/-30%  |
| 在 1 Hz 以及更高頻率上測量切換時間                         | 0.2 ms   |
| 循環功率   | 100 %  |
| 線圈的特性參數                                      | 24 V DC: low-current phase 1.6 W, high-current phase 6.5 W |
| 容許的電壓波動                                      | +/- 10 %   |
| 操作介質   | 壓縮空氣符合 ISO8573-1:2010 [7:4:4]                              |
| 注意: 操作和嚮導介質                                  | 潤滑操作可行 (隨後需要進一步操作)   |
| 耐振動  | 傳送應用測試在安全等級 2 符合 FN 942017-4 及 EN 60068-2-6                |

| 特性               | 值   |
|------------------|---|
| 環境和介質溫度的限制       | 和切換頻率相關   |
| 耐衝擊              | Shock test with severity level 2 in accordance with FN 942017-5 and EN 60068-2-27 |
| 耐腐蝕等級 CRC        | 2 - Moderate corrosion stress   |
| PWIS conformity  | VDMA24364-B1/B2-L   |
| 介質溫度             | -5 ... 60 °C  |
| 環境溫度             | -5 ... 60 °C  |
| 產品重量             | 120 g   |
| 電氣連接             | 2-pin<br>插頭   |
| 安裝類型             | 具通孔   |
| 氣壓連接, 氣口 1       | QS-6  |
| 氣壓連接, 氣口 2       | QS-6  |
| 氣壓連接, 氣口 3       | QS-6  |
| 材料備註             | 符合 RoHS   |
| Material seals   | HNBR<br>NBR   |
| Material housing | Die-cast zinc, coated   |
| Material screws  | 電鍍鋼   |