

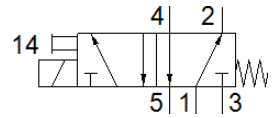
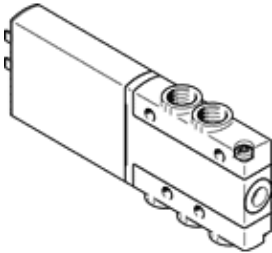
電磁閥

MHE2-MS1H-5/2-M7

料號: 525113

FESTO

個別閥, 高速切換



技術參數

特性	值
閥功能	5/2 單穩態
驅動類型	電動
寬度	10 mm
標準額定流量	90 l/min
Operating pressure MPa	-0.09 ... 0.8 MPa
操作壓力	-0.9 ... 8 bar
設計結構	耐壓的提動閥
復位類型	機械彈簧
防護等級	IP65
授權	RCM Mark c UL us - Recognized (OL)
CE 符號 (參見符合的標準)	根據 EU-EMV 指導原則 in accordance with EU RoHS directive
UKCA marking (see declaration of conformity)	To UK instructions for EMC To UK RoHS instructions
額定尺寸	2 mm
網柵尺寸	14 mm
Note on grid dimension	Minimum distance between the valves is 4 mm
排氣功能	可節流
密封原理	軟性
裝配位置	任何
手動控制	推力
嚮導類型	直接
流量方向	不可逆
Overlap	Underlap
極性保護	雙極
附加功能	防止火花外射 保持電流的降低 Protective circuit
最大切換頻率	300 Hz
關閉時間	1.7 ms
開啟時間	1.9 ms
切換關閉時間公差	+10 %/-30 %
切換開啟時間公差	+10%/-30%
在 1 Hz 以及更高頻率上測量切換時間	0.2 ms
循環功率	100 %
線圈的特性參數	24 V DC: low-current phase 1.625 W, high-current phase 6.5 W
容許的電壓波動	+/- 10 %
操作介質	壓縮空氣符合 ISO8573-1:2010 [7:4:4]
注意: 操作和嚮導介質	潤滑操作可行 (隨後需要進一步操作)
耐振動	傳送應用測試在安全等級 2 符合 FN 942017-4 及 EN 60068-2-6
環境和介質溫度的限制	和切換頻率相關
耐衝擊	Shock test with severity level 2 in accordance with FN 942017-5 and EN 60068-2-27

特性	值
耐腐蝕等級 CRC	2 - Moderate corrosion stress
PWIS conformity	VDMA24364-B1/B2-L
介質溫度	-5 ... 60 °C
環境溫度	-5 ... 60 °C
安裝時的最大緊固扭矩	2 Nm
產品重量	70 g
電氣連接	2-pin 插頭
安裝類型	具通孔
氣壓連接, 氣口 1	M7
氣壓連接, 氣口 2	M7
氣壓連接, 氣口 3	M7
氣壓連接, 氣口 4	M7
氣壓連接, 氣口 5	M7
材料備註	符合 RoHS
Material seals	HNBR NBR
Material housing	Die-cast zinc, coated
Material screws	電鍍鋼