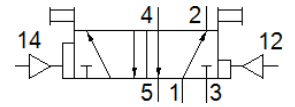
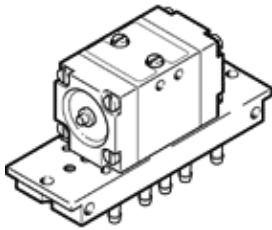


氣控閥

JD-5-PK-3

料號: 4901

FESTO



技術參數

特性	值
閥功能	5/2 雙穩態-主控
標準額定流量	105 l/min
操作壓力	1 ... 8 bar
設計結構	提動閥座
額定尺寸	2.5 mm
反向切換時間	9 ms
反向切換時間 (主控信號)	25 ms
操作介質	壓縮空氣符合 ISO8573-1:2010 [7:-:-]
PWIS conformity	VDMA24364-B1/B2-L
環境溫度	0 ... 60 °C
產品重量	130 g
安裝類型	在底座上 在安裝框架上 具通孔 選配
嚮導氣口 12	PK-3
嚮導氣口 14	PK-3
氣壓連接, 氣口 1	PK-3
氣壓連接, 氣口 2	PK-3
氣壓連接, 氣口 3	PK-3
氣壓連接, 氣口 4	PK-3
氣壓連接, 氣口 5	PK-3
材料備註	符合 RoHS
Material of connecting plate	黃銅 PPS-加強
Material seals	NBR
Material housing	塑料的 牙鑄鋅