

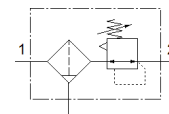
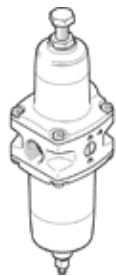
過濾調壓閥

PCRP-64-G12-12-E-R1-M-T18

料號: 4787814

★ Kernprogramm

FESTO



技術參數

特性	值
尺寸	64
系列	P
驅動器鎖	Adjusting screw with lock
裝配位置	垂直 +/- 5°
過濾等級	40 µm
冷凝水排放	手動旋轉
設計結構	過濾調壓閥不具壓力錶
符合標準	NACE MR0175/ISO 15156 (housing and bowl)
最大冷凝物容積	30 cm ³
控制器功能	具初壓補償 具第二排氣通道
壓力錶	Prepared for G1/4
Operating pressure MPa	0.1 ... 2 MPa
操作壓力	1 ... 20 bar
壓力控制範圍	0.5 ... 12 bar
最大壓力遲滯	0.2 bar
最大標準流量	6,440 l/min
標準額定流量	3,100 l/min
操作介質	壓縮空氣符合 ISO 8573-1:2010 [-:4:-] 惰性氣體
注意: 操作和嚮導介質	潤滑操作可行 (隨後需要進一步操作)
PWIS conformity	VDMA24364 zone III
儲藏溫度	-20 ... 80 °C
輸出口的空氣純淨度	壓縮空氣符合 ISO8573-1:2010 [7:4:4]
介質溫度	-20 ... 80 °C
環境溫度	-20 ... 80 °C
產品重量	1,910 g
安裝類型	線路安裝 With mounting kit 選配
壓力錶接口	G1/4
氣壓連接, 氣口 1	G1/2
氣壓連接, 氣口 2	G1/2
Material of drain screw	高合金鋼, 耐腐蝕
Material number of drain screw	1.4404/316L
Material of filter holder	不鏽鋼鑄件
Material number of filter support	1.4409/CF3M(316L)
材料備註	符合 RoHS
Material mounting bracket	高合金鋼, 耐腐蝕
Material seals	CR NBR
Material spring	高合金鋼, 耐腐蝕
Material filter	高合金鋼, 耐腐蝕
Material number of filter	1.4404/316L
Material housing	不鏽鋼鑄件
外殼的材料編號	1.4409/CF3M(316L)
Material adjusting screw	高合金鋼, 耐腐蝕
Material bowl	不鏽鋼鑄件
Material number of bowl	1.4409/CF3M (316L)