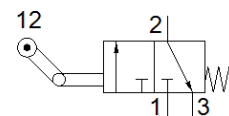
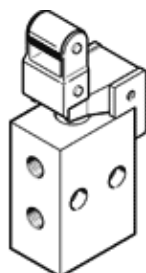


Toggle lever valve L-3-M5

料號: 3628

FESTO

具開置復位，功能尚未啟動，無氣流通過。
該型號適用於真空。



技術參數

特性	值
閥功能	3/2 常閉，單穩態
驅動類型	機械的
標準額定流量	80 l/min
操作壓力	-0.95 ... 8 bar
設計結構	提動閥座
額定尺寸	2 mm
嚮導類型	直接
操作介質	壓縮空氣符合 ISO8573-1:2010 [7:8:4]
注意: 操作和嚮導介質	潤滑操作可行 (隨後需要進一步操作)
PWIS conformity	VDMA24364-B1/B2-L
環境溫度	-10 ... 60 °C
驅動力	16.5 N
產品重量	43 g
安裝類型	具通孔
氣壓連接, 氣口 1	M5
氣壓連接, 氣口 2	M5
Material seals	NBR
Material housing	牙鑄鋅