

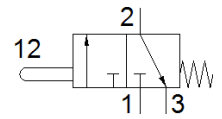
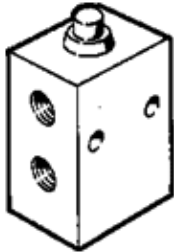
桿驅動閥 V-3-M5

料號: 3626

FESTO

常閉

該型號適用於真空 (真空連接於 1 號口).



技術參數

特性	值
閥功能	3/2 常閉, 單穩態
驅動類型	機械的
標準額定流量	80 l/min
操作壓力	-0.95 ... 8 bar
設計結構	提動閥座
額定尺寸	2 mm
嚮導類型	直接
操作介質	壓縮空氣符合 ISO8573-1:2010 [7:8:4]
注意: 操作和嚮導介質	潤滑操作可行 (隨後需要進一步操作)
PWIS conformity	VDMA24364-B1/B2-L
環境溫度	-10 ... 60 °C
驅動力	23 N
產品重量	25 g
安裝類型	具通孔
氣壓連接, 氣口 1	M5
氣壓連接, 氣口 2	M5
Material seals	NBR
Material housing	牙鑄鋅