

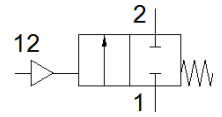
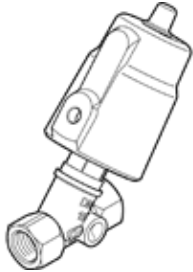
角座閥

VZXF-L-M22C-M-A-G12-120-H3B1V-50-V

料號: 3538869

FESTO

Pneumatically actuated angle seat valve in red brass. Over seat version, safety position closed, G thread, vacuum, nominal width 1/2".



技術參數

特性	值
設計結構	Poppet valve with piston actuator
驅動類型	氣壓
密封原理	軟性
裝配位置	任何
安裝類型	線路安裝
Line connection	G½ threaded collar to DIN ISO 228
額定尺寸	12 mm
閥功能	2/2 常閉, 單穩態
流量方向	不可逆
Pressure of medium	-0.09 ... 0 MPa
操作壓力	-0.9 ... 0 bar
製程閥的額定壓力	16
排氣功能	不可節流
復位類型	機械彈簧
嚮導類型	具外部控制
氣壓連接	內螺紋 G1/8
Operating pressure MPa	0.6 ... 1 MPa
操作壓力	6 ... 10 bar
Operating pressure	87 ... 145 psi
介質	Vapour 惰性氣體 過濾壓縮空氣, 過濾等級 200 µm
Flow direction	Above valve seat, for gaseous media
操作介質	壓縮空氣符合 ISO8573-1:2010 [7:4:4]
最大粘度	600 mm ² /s
介質溫度	-10 ... 80 °C
環境溫度	-10 ... 60 °C
流量 Kv	3.5 m ³ /h
材料備註	符合 RoHS
PWIS conformity	VDMA24364 zone III
Material process valve housing	青銅色 (紅色黃銅)
Material number, process valve housing	CC499K
Material spindle seal	FPM
Material seat seal	FPM
產品重量	1,200 g
耐腐蝕等級 CRC	1 - Low corrosion stress
Material drive housing	黃銅