

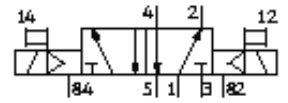
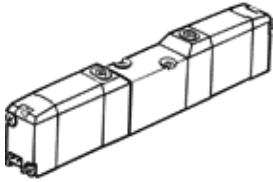
電磁閥

JMYH-5/2-2,3-L-LED

產品代號: 34304

FESTO

具電磁線圈和手控，不具插座



技術參數

特性	值
閥功能	5/2 雙穩
標準額定流量	180 l/min
工作壓力	2 ... 8 bar
設計結構	活塞滑塊
保護等級	IP40 具插頭插座
額定尺寸	2.3 mm
嚮導類型	由嚮導控制
反向切換時間	7 ms
持續通電率	100%
線圈的特性參數	24V DC; 1,8W
工作介質	乾燥壓縮空氣，經潤滑或未經潤滑
介質溫度	-5 ... 50 °C
環境溫度	-5 ... 50 °C
產品重量	95 g
安裝類型	具通孔
氣壓連接，氣口 1	底座 氣路板模組
氣壓連接，氣口 2	底座 氣路板模組
氣壓連接，氣口 3	底座 氣路板模組
氣壓連接，氣口 4	氣路板模組
氣壓連接，氣口 5	氣路板模組
密封件的材料訊息	NBR
外殼的材料訊息	壓鑄鋁