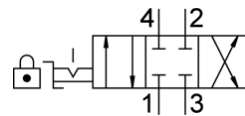
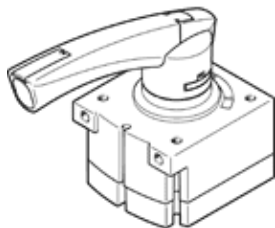


手柄閥

VHER-P-H-B43C-B-G12

料號: 3192075

FESTO



技術參數

| 特性 | 值 |
|----------------------|---|
| 閥功能 | 4/3 常閉 |
| 驅動類型 | 手動 |
| 寬度 | 80 mm |
| 標準額定流量 | 3,800 l/min |
| 操作壓力 | 0 ... 10 bar |
| 操作壓力注意事項 | Vacuum operation at port 3 only In the case of dual-pressure operation, the pressure at port 1 must be higher than at port 3 |
| 設計結構 | 旋轉滑閥 |
| 額定尺寸 | 12 mm |
| 排氣功能 | 可節流 |
| Instructions for use | Actuate only manually |
| 驅動器鎖 | 具配件, 可鎖定 |
| 密封原理 | 硬性 |
| 嚮導類型 | 直接 |
| 流量方向 | 不可逆 |
| 可自由交疊 | 是 |
| 切換位置指示器 | 具配件 |
| 操作介質 | 壓縮空氣符合 ISO8573-1:2010 [7:4:4] |
| 注意: 操作和嚮導介質 | 潤滑操作可行 (隨後需要進一步操作) |
| 耐腐蝕等級 CRC | 2 - Moderate corrosion stress |
| PWIS conformity | VDMA24364-B1/B2-L |
| 介質溫度 | -20 ... 80 °C |
| 環境溫度 | -20 ... 80 °C |
| 驅動扭矩 | 5 Nm |
| 產品重量 | 740 g |
| 安裝類型 | 前面板安裝 具通孔 選配 |
| 氣壓連接, 氣口 1 | G1/2 |
| 氣壓連接, 氣口 2 | G1/2 |
| 氣壓連接, 氣口 3 | G1/2 |
| 氣壓連接, 氣口 4 | G1/2 |
| 材料備註 | 符合 RoHS |
| Material seals | NBR |
| Material housing | 壓鑄鋁 |
| Material lever | PA |