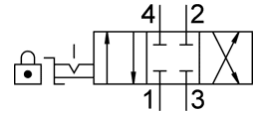
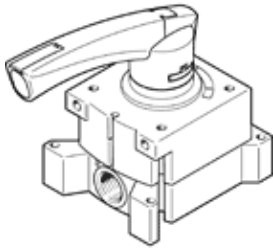


# 手柄閥

## VHER-P-H-B43C-G12

料號: 3192074

FESTO



### 技術參數

| 特性                   | 值   |
|----------------------|---|
| 閥功能                  | 4/3 常閉  |
| 驅動類型                 | 手動  |
| 寬度                   | 95 mm   |
| 標準額定流量               | 3,200 l/min   |
| 操作壓力                 | 0 ... 10 bar  |
| 操作壓力注意事項             | Vacuum operation at port 3 only<br>In the case of dual-pressure operation, the pressure at port 1 must be higher than at port 3 |
| 設計結構                 | 旋轉滑閥  |
| 額定尺寸                 | 12 mm   |
| 排氣功能                 | 可節流   |
| Instructions for use | Actuate only manually   |
| 驅動器鎖                 | 具配件, 可鎖定  |
| 密封原理                 | 硬性  |
| 嚮導類型                 | 直接  |
| 流量方向                 | 不可逆   |
| 可自由交疊                | 是   |
| 切換位置指示器              | 具配件   |
| 操作介質                 | 壓縮空氣符合 ISO8573-1:2010 [7:4:4]   |
| 注意: 操作和嚮導介質          | 潤滑操作可行 (隨後需要進一步操作)  |
| 耐腐蝕等級 CRC            | 2 - Moderate corrosion stress   |
| PWIS conformity      | VDMA24364-B1/B2-L   |
| 介質溫度                 | -20 ... 80 °C   |
| 環境溫度                 | -20 ... 80 °C   |
| 驅動扭矩                 | 5 Nm  |
| 產品重量                 | 900 g   |
| 安裝類型                 | 前面板安裝<br>具通孔<br>選配  |
| 氣壓連接, 氣口 1           | G1/2  |
| 氣壓連接, 氣口 2           | G1/2  |
| 氣壓連接, 氣口 3           | G1/2  |
| 氣壓連接, 氣口 4           | G1/2  |
| 材料備註                 | 符合 RoHS   |
| Material seals       | NBR   |
| Material housing     | 壓鑄鋁   |
| Material lever       | PA  |