

電磁閥

MVH-5/3E-1/8-B

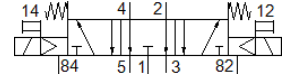
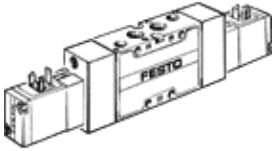
料號: 30478

Classic - nicht für Neukonstruktionen verwenden

具電磁線圈和手動控制，不具插頭插座。

Modern alternatives can be found by entering the first four characters of the type code in the search field.

FESTO



技術參數

特性	值
閥功能	5/3 排氣
驅動類型	電動
寬度	26 mm
標準額定流量	1,000 l/min
Operating pressure MPa	0.3 ... 1 MPa
操作壓力	3 ... 10 bar
設計結構	活塞滑塊
復位類型	機械彈簧
額定尺寸	8 mm
網柵尺寸	27 mm
密封原理	軟性
裝配位置	任何
手動控制	推力
嚮導類型	由嚮導控制
嚮導氣源	內部的
流量方向	不可逆
Overlap	Positive overlap
最大切換頻率	3 Hz
關閉時間	29 ms
開啟時間	30 ms
反向切換時間	34 ms
最大正向測試脈衝具 logic 0	2,200 µs
最大負向測試脈衝具 logic 1	3,700 µs
線圈的特性參數	24 V DC: 2.5 W
容許的電壓波動	+/- 10 %
操作介質	壓縮空氣符合 ISO8573-1:2010 [7:4:4]
注意: 操作和嚮導介質	潤滑操作可行 (隨後需要進一步操作)
耐腐蝕等級 CRC	1 - Low corrosion stress
PWIS conformity	VDMA24364-B1/B2-L
儲藏溫度	-40 ... 60 °C
介質溫度	-5 ... 50 °C
環境溫度	-5 ... 50 °C
產品重量	575 g
安裝類型	在PR氣路板上 具通孔 選配
嚮導排氣口 82	M5
嚮導排氣口 84	M5
氣壓連接, 氣口 1	G1/8
氣壓連接, 氣口 2	G1/8
氣壓連接, 氣口 3	G1/8
氣壓連接, 氣口 4	G1/8
氣壓連接, 氣口 5	G1/8
材料備註	符合 RoHS
Material seals	NBR
Material housing	壓鑄鋁