

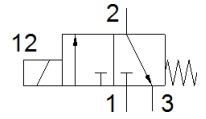
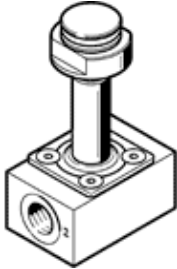


# VOFD-L12T-M32-MN-G14-8-F19A

料號: 3014556

FESTO

directly controlled, 1.2 mm nominal width, F19A armature system.



## 技術參數

特性	值
閥功能	3/2 常閉, 單穩態
驅動類型	電動
寬度	50 mm
標準額定流量	52 l/min
Operating pressure MPa	0 ... 0.8 MPa
操作壓力	0 ... 8 bar
設計結構	直接驅動提動閥
復位類型	機械彈簧
防護等級	IP65
額定尺寸	1.2 mm
密封原理	軟性
裝配位置	任何
手動控制	無
嚮導類型	直接
流量方向	不可逆
適合真空	是
b 值	0.53
C 值	0.21 l/sbar
進氣流量 Kv 係數	0.04 m <sup>3</sup> /h
排氣流量 Kv 係數	0.04 m <sup>3</sup> /h
標準額定流量 2-3	49 l/min
關閉時間	60 ms
開啟時間	40 ms
操作介質	Druckl. ISO8573-1:2010[7:2:2]
耐腐蝕等級 CRC	4 - Very high corrosion stress
PWIS conformity	VDMA24364 zone III
介質溫度	-25 ... 60 °C
環境溫度	-25 ... 60 °C
產品重量	170 g
氣壓連接, 氣口 1	G1/4
氣壓連接, 氣口 2	G1/4
氣壓連接, 氣口 3	G1/4
材料備註	符合 RoHS
Material seals	NBR
Material housing	Aluminium (Ematal coated)