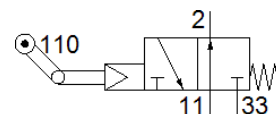
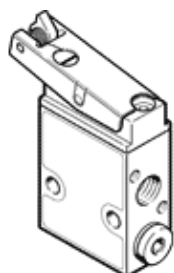


切換桿閥 LOS-3-1/8

料號: 2950

FESTO

具閘置復位, 嚮導控制, 常開.



技術參數

特性	值
閥功能	3/2 常開, 單穩態
驅動類型	機械的
標準額定流量	175 l/min
Operating pressure MPa	0.35 ... 0.8 MPa
操作壓力	3.5 ... 8 bar
設計結構	提動閥座
復位類型	機械彈簧
額定尺寸	3.5 mm
排氣功能	可節流
密封原理	軟性
裝配位置	任何
嚮導類型	由嚮導控制
嚮導氣源	內部的
流量方向	不可逆
嚮導介質	壓縮空氣符合 ISO8573-1:2010 [7:8:4]
注意: 強制條件	Switching frequency min. 1/year
操作介質	壓縮空氣符合 ISO8573-1:2010 [7:8:4]
注意: 操作和嚮導介質	潤滑操作可行 (隨後需要進一步操作)
耐腐蝕等級 CRC	2 - Moderate corrosion stress
PWIS conformity	VDMA24364-B1/B2-L
介質溫度	-10 ... 60 °C
環境溫度	-10 ... 60 °C
驅動力	1.8 N
產品重量	110 g
安裝類型	具通孔
氣壓連接, 氣口 1	G1/8
氣壓連接, 氣口 2	G1/8
氣壓連接, 氣口 3	G1/8
材料備註	符合 RoHS
Material seals	NBR
Material housing	鋁 電鍍