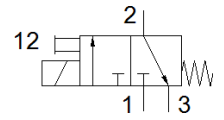
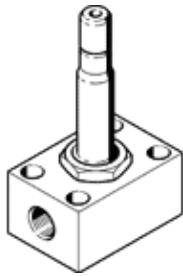


# 電磁閥

## MCH-3-1/8

料號: 2199

FESTO



### 技術參數

特性	值
閥功能	3/2 常閉, 單穩態
驅動類型	電動
標準額定流量	160 l/min
Operating pressure MPa	0 ... 0.7 MPa
操作壓力	0 ... 7 bar
設計結構	具彈簧復位的提升閥
復位類型	機械彈簧
防護等級	IP65
額定尺寸	2.5 mm
密封原理	軟性
手動控制	位置鎖定
嚮導類型	直接
流量方向	不可逆
關閉時間	13 ms
開啟時間	12 ms
循環功率	100 %
線圈的特性參數	110 V AC: 50/60 Hz, pick-up power 30 VA, holding power 22 VA 110 V DC: 12.7 W 120 V AC: 60 Hz, pick-up power 30 VA, holding power 22 VA 12 V AC: 50 Hz, pick-up power 30 VA, holding power 22 VA 12 V DC: 11.7 W 200 V AC: 50/60 Hz, pick-up power 30 VA, holding power 22 VA 220 V DC: 15 W 240 V AC: 50 Hz, pick-up power 30 VA, holding power 22 VA 240 V DC: 17.9 W 24 V AC: 50 Hz, pick-up power 30 VA, holding power 22 VA 24 V DC: 11 W 380 V AC: 50/60 Hz, pick-up power 30 VA, holding power 22 VA 42 V AC: 50/60 Hz, pick-up power 30 VA, holding power 22 VA 42 V DC: 12 W 48 V AC: 50 Hz, pick-up power 30 VA, holding power 22 VA 96 V DC: 11 W
操作介質	壓縮空氣符合 ISO8573-1:2010 [7:4:4]
PWIS conformity	VDMA24364-C1-L
儲藏溫度	-40 ... 100 °C
介質溫度	-10 ... 60 °C
環境溫度	-5 ... 40 °C
安裝類型	具通孔
氣壓連接, 氣口 1	G1/8
氣壓連接, 氣口 2	G1/8
氣壓連接, 氣口 3	G1/8
材料備註	符合 RoHS