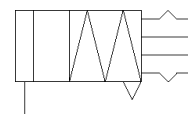
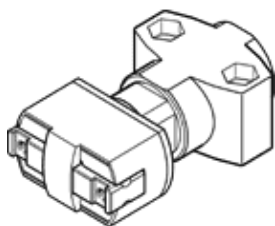


平行夾爪 HGPM-12-EZ-G6

料號: 197568

FESTO

Micro, 行程補償



技術參數

特性	值
尺寸	12
每個夾爪夾指的行程	3 mm
最大復位精度	0.2 mm
夾爪的重複精度	<= 0.05 mm
夾爪指的數量	2
Drive system	氣壓
操作模式	單動 已關閉
夾爪功能	平行
後備夾爪力	無
設計結構	斜面板
位置檢測	無
Total gripping force at 0.6 MPa (6 bar, 87 psi), closing	35 N
操作壓力	4 ... 8 bar
夾爪的最大工作頻率	4 Hz
Min. opening time at 0.6 MPa (6 bar, 87 psi)	3 ms
Min. closing time at 0.6 MPa (6 bar, 87 psi)	8.3 ms
操作介質	壓縮空氣符合 ISO8573-1:2010 [7:4:4]
注意: 操作和嚮導介質	潤滑操作可行 (隨後需要進一步操作)
耐腐蝕等級 CRC	1 - Low corrosion stress
PWIS conformity	VDMA24364-B2-L
環境溫度	5 ... 60 °C
行程補償器的彈簧力	10 ... 23 N
Gripping force per gripper jaw at 0.6 MPa (6 bar, 87 psi) opening	17.5 N
夾爪夾指靜態時Fz的最大作用力	30 N
夾爪夾指靜態時Mx最大扭矩	0.5 Nm
夾爪夾指靜態時My最大扭矩	0.5 Nm
夾爪夾指靜態時Mz最大扭矩	0.5 Nm
產品重量	62 g
安裝類型	具通孔
氣壓連接	M3
材料備註	符合 RoHS
Material cover cap	POM
Material housing	Anodised wrought aluminium alloy
Material gripper jaws	高合金鋼