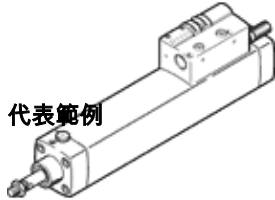
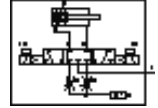


# 氣壓缸/閥組合 DNCV-50- -PPV-A-5/3G

產品代號: 196814

FESTO

不具分析模組  
將淘汰的產品，供貨至 2010.



代表範例

## 技術參數

| 特性                  | 值  |
|---------------------|--|
| 行程                  | 85 ... 500 mm  |
| 活塞直徑                | 50 mm  |
| 基於標準                | ISO 15552 (以前還包括VDMA 24652, ISO 6431, NF E49 003.1, UNI 10290) |
| 緩衝                  | PPV: 兩端具可調的氣緩衝   |
| 裝配位置                | 任何   |
| 手控裝置                | 位置鎖定<br>推力   |
| 位置檢測                | 用於近接式感測器   |
| 切換元件功能              | 常開觸點   |
| 工作壓力                | 3 ... 8 bar  |
| 工作電壓範圍 DC           | 24 V   |
| 操作模式                | 雙作用  |
| 最大輸出電流, 用於診斷        | 300 mA   |
| 最大輸出電流, 感測器         | 20 mA  |
| 最大的轉換輸出電壓 DC        | 26.9 V   |
| 線圈的特性參數             | 24 V DC: 低電流相: 0.5 W, 高電流相: 1.23 W                             |
| 工作介質                | 過濾壓縮空氣, 過濾精度 5 µm<br>過濾、未潤滑壓縮空氣, 過濾精度 40 µm                    |
| CE 符號 (參見符合的標準)     | 根據 EU-EMV 指導原則   |
| 耐腐蝕等級 CRC           | 2  |
| 保護等級                | IP65<br>到 IEC 60529  |
| 環境溫度                | -5 ... 50 °C   |
| 授權                  | C-Tick   |
| 緩衝長度                | 22 mm  |
| 6 bar 時的理論作用力, 回復行程 | 990 N  |
| 6 bar 時的理論作用力, 進程   | 1,178 N  |
| 0 mm 行程時的移動質量       | 538 g  |
| 每 10 mm 行程所增加的重量    | 79 g   |
| 0 mm 行程時的基本重量       | 1,960 g  |
| 每 10 mm 行程的附加質量系數   | 25 g   |
| 電氣連接                | 8-pin<br>M12x1<br>插頭<br>圓形設計                                   |
| 氣壓連接, 氣口 1          | QS-10  |
| 氣壓連接, 氣口 3          | 整合消音器  |
| 氣壓連接, 氣口 5          | 整合消音器  |