

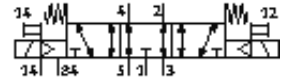
電磁閥

CDVI5.0-MT2H-5/3ES

料號: 196653

FESTO

用於閩島 CDVI, 潔淨設計.



技術參數

特性	值
閥功能	5/3 排氣
驅動類型	電動
標準額定流量	400 l/min
操作壓力	-0.9 ... 10 bar
設計結構	活塞滑塊
復位類型	機械彈簧
額定尺寸	5 mm
排氣功能	可節流
密封原理	軟性
手動控制	推力
嚮導類型	由嚮導控制
嚮導氣源	外部
流量方向	可反向
注意: 強制條件	切換頻率 1 分鐘/月
嚮導壓力	3 ... 8 bar
b 值	0.5
C 值	1.54 l/sbar
關閉時間	25 ms
開啟時間	12 ms
反向切換時間	17 ms
操作介質	壓縮空氣符合 ISO8573-1:2010 [7:4:4]
注意: 操作和嚮導介質	潤滑操作可行 (隨後需要進一步操作)
耐腐蝕等級 CRC	3 - High corrosion stress
PWIS conformity	VDMA24364-B2-L
介質溫度	-5 ... 50 °C
環境溫度	-5 ... 50 °C
產品重量	210 g
安裝類型	具螺紋的
嚮導排氣口 82/84	底座
氣壓連接, 氣口 1	底座
氣壓連接, 氣口 2	底座
氣壓連接, 氣口 3	底座
氣壓連接, 氣口 4	底座
氣壓連接, 氣口 5	底座
材料備註	符合 RoHS
Material seals	NBR TPE-O
Material housing	壓鑄鋁