

調壓閥

LRS-1/2-D-7-O-DI-MAXI

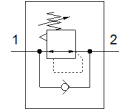
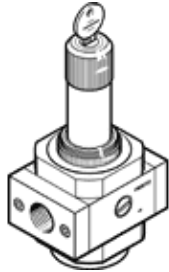
料號: 194673

Classic - nicht für Neukonstruktionen verwenden

直接驅動調壓閥, 調節頭可鎖定.

Modern alternatives can be found by entering the first four characters of the type code in the search field.

FESTO



技術參數

特性	值
尺寸	Maxi
系列	D
驅動器鎖	旋轉手柄, 具鎖定
裝配位置	任何
設計結構	直接控制的膜片式調壓閥
控制器功能	輸出壓力恆定 具初壓補償 具第二排氣通道 具回流
壓力錶	Prepared for G1/4
操作壓力	1 ... 16 bar
壓力控制範圍	0.5 ... 7 bar
最大壓力遲滯	0.4 bar
標準額定流量	7,300 l/min
操作介質	壓縮空氣符合 ISO8573-1:2010 [7:4:4] 惰性氣體
注意: 操作和嚮導介質	潤滑操作可行 (隨後需要進一步操作)
耐腐蝕等級 CRC	2 - Moderate corrosion stress
PWIS conformity	VDMA24364-B1/B2-L
輸出口的空氣純淨度	壓縮空氣符合 ISO8573-1:2010 [7:4:4] 惰性氣體
介質溫度	-10 ... 60 °C
環境溫度	-10 ... 60 °C
產品重量	1,610 g
安裝類型	前面板安裝 線路安裝 具配件
氣壓連接, 氣口 1	G1/2
氣壓連接, 氣口 2	G1/2
材料備註	符合 RoHS
Material of connecting plate	牙鑄鋅
Material seals	NBR
Material housing	牙鑄鋅
Material membrane	NBR