

# 空氣調理單元

## FRC-1/2-D-5M-O-MAXI-A

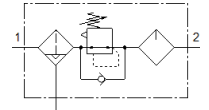
料號: 192667

Classic - nicht für Neukonstruktionen verwenden

過濾器/調壓閥/油霧器組合, 5 µm 過濾精度, 具金屬保護杯罩, 具自動冷凝水排放裝置, 不具壓力錶

Modern alternatives can be found by entering the first four characters of the type code in the search field.

FESTO



### 技術參數

| 特性               | 值   |
|------------------|---|
| 尺寸               | Maxi  |
| 系列               | D   |
| 驅動器鎖             | 旋轉手柄, 具鎖定   |
| 裝配位置             | 垂直 +/- 5°   |
| 冷凝水排放            | 全自動   |
| 設計結構             | 過濾調壓閥不具壓力錶<br>比例式標準油霧器                            |
| 最大冷凝物容積          | 80 cm <sup>3</sup>                                |
| 過濾等級             | 5 µm  |
| 杯罩保護             | 金屬保護杯罩  |
| 壓力錶              | Prepared for G1/4                                 |
| 操作壓力             | 2 ... 12 bar                                      |
| 壓力控制範圍           | 0.5 ... 12 bar                                    |
| 最大壓力遲滯           | 0.4 bar   |
| 標準額定流量           | 6,800 l/min                                       |
| 操作介質             | 壓縮空氣符合 ISO 8573-1:2010 [7:9:-]<br>惰性氣體            |
| 注意: 操作和嚮導介質      | 潤滑操作可行 (隨後需要進一步操作)                                |
| PWIS conformity  | VDMA24364-B1/B2-L                                 |
| 輸出口的空氣純淨度        | Compressed air to ISO 8573-1:2010 [6:8:-]<br>惰性氣體 |
| 介質溫度             | -10 ... 60 °C                                     |
| 環境溫度             | -10 ... 60 °C                                     |
| 產品重量             | 2,390 g   |
| 安裝類型             | 線路安裝<br>具配件                                       |
| 氣壓連接, 氣口 1       | G1/2  |
| 氣壓連接, 氣口 2       | G1/2  |
| 材料備註             | 符合 RoHS   |
| Material housing | 牙鑄鋅   |
| Material bowl    | PC  |