

# 過濾調壓閥

## LFR-1/2-D-7-O-MIDI

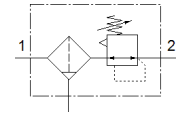
料號: 192595

Classic - nicht für Neukonstruktionen verwenden

不具壓力錶，最高輸出壓力 7 bar.

Modern alternatives can be found by entering the first four characters of the type code in the search field.

FESTO



### 技術參數

特性	值
尺寸	Midi型
系列	D
驅動器鎖	旋轉手柄，具鎖定
裝配位置	垂直 +/- 5°
過濾等級	40 µm
冷凝水排放	手動旋轉
設計結構	過濾調壓閥不具壓力錶
最大冷凝物容積	43 cm <sup>3</sup>
杯罩保護	金屬保護杯罩
壓力錶	Prepared for G1/4
操作壓力	1 ... 16 bar
壓力控制範圍	0.5 ... 7 bar
最大壓力遲滯	0.2 bar
標準額定流量	3,900 l/min
操作介質	壓縮空氣符合 ISO 8573-1:2010 [-:9:-] 惰性氣體
注意: 操作和嚮導介質	潤滑操作可行 (隨後需要進一步操作)
耐腐蝕等級 CRC	2 - Moderate corrosion stress
PWIS conformity	VDMA24364-B1/B2-L
儲藏溫度	-10 ... 60 °C
輸出口的空氣純淨度	壓縮空氣符合 ISO8573-1:2010 [7:8:4] 惰性氣體
介質溫度	-10 ... 60 °C
環境溫度	-10 ... 60 °C
產品重量	900 g
安裝類型	線路安裝 具配件 選配
氣壓連接, 氣口 1	G1/2
氣壓連接, 氣口 2	G1/2
材料備註	符合 RoHS
Material housing	牙鑄鋅
Material bowl	PC