

空氣調理單元 LFR-3/4-D-DI-MAXI-KE-A

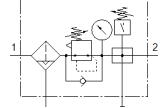
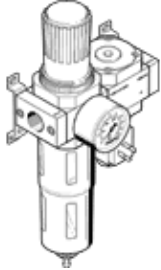
料號: 192465

Classic - nicht für Neukonstruktionen verwenden

包括過濾調壓閥和分氣塊, 不具插座, 具安裝架, 具自動排水

Modern alternatives can be found by entering the first four characters of the type code in the search field.

FESTO



技術參數

| 特性 | 值 |
|------------------|---------------------------------------|
| 尺寸 | Maxi |
| 系列 | D |
| 驅動器鎖 | 旋轉手柄, 具鎖定 |
| 裝配位置 | 垂直 +/- 5° |
| 過濾等級 | 40 µm |
| 冷凝水排放 | 全自動 |
| 設計結構 | 分支模組 壓力感測器 過濾調壓閥具壓力錶 |
| 最大冷凝物容積 | 43 cm ³ |
| 杯罩保護 | 金屬保護杯罩 |
| 壓力錶 | 具壓力錶 |
| 操作壓力 | 2 ... 12 bar |
| 壓力控制範圍 | 0.5 ... 12 bar |
| 標準額定流量 | 6,000 l/min |
| 操作介質 | 壓縮空氣符合 ISO8573-1:2010 [7:8:4] 惰性氣體 |
| 耐腐蝕等級 CRC | 2 - Moderate corrosion stress |
| PWIS conformity | VDMA24364-B1/B2-L |
| 輸出口的空氣純淨度 | 壓縮空氣符合 ISO8573-1:2010 [6:8:4] 惰性氣體 |
| 介質溫度 | -10 ... 60 °C |
| 環境溫度 | -10 ... 60 °C |
| 產品重量 | 2,600 g |
| 安裝類型 | 線路安裝 具配件 選配 |
| 氣壓連接, 氣口 1 | G3/4 |
| 氣壓連接, 氣口 2 | G3/4 |
| Material housing | 牙鑄鋅 |
| Material bowl | PC |