

# 空氣調理單元

## LFR-1/2-D-DI-MAXI-KB

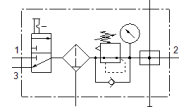
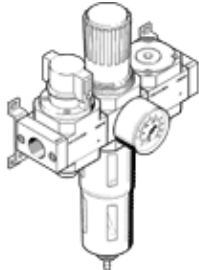
料號: 192441

Classic - nicht für Neukonstruktionen verwenden

包括手動開關閥, 過濾調壓閥和分氣塊, 具安裝架.具手動排水.

Modern alternatives can be found by entering the first four characters of the type code in the search field.

FESTO



### 技術參數

| 特性               | 值                                     |
|------------------|---------------------------------------|
| 尺寸               | Maxi                                  |
| 系列               | D                                     |
| 驅動器鎖             | 旋轉手柄, 具鎖定                             |
| 裝配位置             | 垂直 +/- 5°                             |
| 過濾等級             | 40 µm                                 |
| 冷凝水排放            | 手動旋轉                                  |
| 設計結構             | 分支模組<br>開關閥<br>過濾調壓閥具壓力錶              |
| 最大冷凝物容積          | 43 cm <sup>3</sup>                    |
| 杯罩保護             | 金屬保護杯罩                                |
| 壓力錶              | 具壓力錶                                  |
| 操作壓力             | 1 ... 16 bar                          |
| 壓力控制範圍           | 0.5 ... 12 bar                        |
| 標準額定流量           | 5,400 l/min                           |
| 操作介質             | 壓縮空氣符合 ISO8573-1:2010 [7:8:4]<br>惰性氣體 |
| 耐腐蝕等級 CRC        | 2 - Moderate corrosion stress         |
| PWIS conformity  | VDMA24364-B1/B2-L                     |
| 輸出口的空氣純淨度        | 壓縮空氣符合 ISO8573-1:2010 [6:8:4]<br>惰性氣體 |
| 介質溫度             | -10 ... 60 °C                         |
| 環境溫度             | -10 ... 60 °C                         |
| 產品重量             | 3,500 g                               |
| 安裝類型             | 線路安裝<br>具配件<br>選配                     |
| 氣壓連接, 氣口 1       | G1/2                                  |
| 氣壓連接, 氣口 2       | G1/2                                  |
| Material housing | 牙鑄鋅                                   |
| Material bowl    | PC                                    |