

# 電磁閥

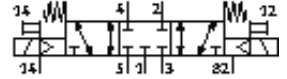
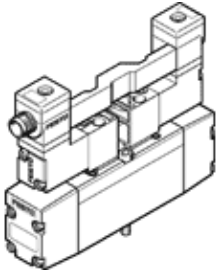
## MN2H-5/3G-D-02-S-ZSR

產品代號: 191328

FESTO

具圖形集中插頭

將停產的產品，供貨至 2009.



### 技術參數

| 特性         | 值                                    |
|------------|--------------------------------------|
| 閥功能        | 5/3 中位封閉式                            |
| 驅動類型       | 電氣的                                  |
| 寬度         | 18 mm                                |
| 標準額定流量     | 500 l/min                            |
| 工作壓力       | -0.9 ... 10 bar                      |
| 設計結構       | 活塞滑塊                                 |
| 復位類型       | 機械彈簧                                 |
| 保護等級       | IP65                                 |
| 額定尺寸       | 6 mm                                 |
| 寬度尺寸       | 19 mm                                |
| 排氣功能       | 可節流                                  |
| 密封原則       | 軟性                                   |
| 裝配位置       | 任何                                   |
| 符合標準       | VDMA 24563                           |
| 手控裝置       | 具附件，可鎖定                              |
| 嚮導類型       | 由嚮導控制                                |
| 嚮導氣源       | 外置的                                  |
| 流量方向       | 可反向                                  |
| 嚮導壓力       | 3 ... 10 bar                         |
| 切換時間，關閉    | 22 ms                                |
| 切換時間，打開    | 17 ms                                |
| 線圈的特性參數    | 24V DC; 1,5W                         |
| 工作介質       | 經過過濾的壓縮空氣，過濾等級 40 µm，潤滑或未潤滑<br>真空    |
| 耐腐蝕等級 CRC  | 2                                    |
| 介質溫度       | -10 ... 50 °C                        |
| 嚮導介質       | 經過過濾的壓縮空氣，過濾等級 40 µm，潤滑或未潤滑          |
| 環境溫度       | -10 ... 50 °C                        |
| 產品重量       | 220 g                                |
| 電氣連接       | 中間插頭<br>符合DIN 43650標準<br>方塊形結構<br>C型 |
| 安裝類型       | 具通孔                                  |
| 嚮導氣口12/14  | VDMA 24563標準底座，尺寸2                   |
| 嚮導排氣口82/84 | VDMA 24563標準底座，尺寸2                   |
| 氣壓連接，氣口 1  | VDMA 24563標準底座，尺寸2                   |
| 氣壓連接，氣口 2  | VDMA 24563標準底座，尺寸2                   |
| 氣壓連接，氣口 3  | VDMA 24563標準底座，尺寸2                   |
| 氣壓連接，氣口 4  | VDMA 24563標準底座，尺寸2                   |
| 氣壓連接，氣口 5  | VDMA 24563標準底座，尺寸2                   |
| 密封件的材料訊息   | NBR                                  |
| 外殼的材料訊息    | 壓鑄鋁                                  |