

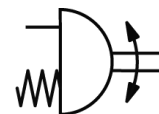
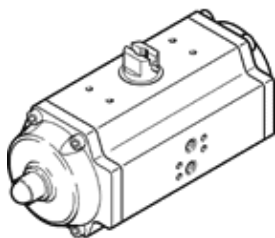
旋轉驅動器

DRE-575-F16-Q06-FS

料號: 190517

FESTO

單動, 氣接口符合 VDI/VDE 3845, Namur閥可直接法蘭安裝



技術參數

特性	值
驅動器尺寸	575
法蘭孔的樣式	F16
擺動角度	90 deg
連接件接口符合標準	ISO 5211
緩衝	無緩衝
裝配位置	任何
操作模式	單動
設計結構	齒輪齒條機構
位置檢測	無
關閉方向	彈簧力, 關閉
閥的接口符合標準	VDI/VDE 3845 (NAMUR)
操作壓力	2 ... 10 bar
ATEX(防爆) 標準-氣體	II 2G
防氣爆	c T6
ATEX(防爆) 標準-灰塵	II 2D
防塵爆	c 60°C
周遭防爆溫度	-20°C ≤ Ta ≤ +60°C
操作介質	壓縮空氣符合 ISO8573-1:2010 [7:4:4]
注意: 操作和嚮導介質	潤滑操作可行 (隨後需要進一步操作)
CE 符號 (參見符合的標準)	根據 EU-Ex 防爆指導原則 (ATEX)
耐腐蝕等級 CRC	3
環境溫度	-20 ... 80 °C
6 bar時, 每循環 0°-90°-0° 的空氣消耗	138 l
產品重量	135,000 g
柱軸連接	V46
氣壓連接	底座 G1/4
材料備註	含有 PWIS