

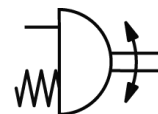
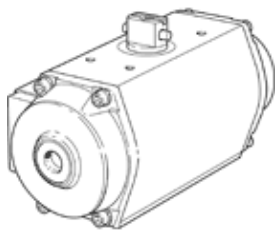
旋轉驅動器

DRE-77-F12-Q14-FO

料號: 190236

FESTO

單動, 氣接口符合 VDI/VDE 3845, Namur閥可直接法蘭安裝



技術參數

| 特性 | 值 |
|-----------------------------|-------------------------------|
| 驅動器尺寸 | 77 |
| 法蘭孔的樣式 | F12 |
| 擺動角度 | 90 deg |
| 連接件接口符合標準 | ISO 5211 |
| 緩衝 | 無緩衝 |
| 裝配位置 | 任何 |
| 操作模式 | 單動 |
| 設計結構 | 齒輪齒條機構 |
| 位置檢測 | 無 |
| 關閉方向 | 彈簧力, 打開 |
| 閥的接口符合標準 | VDI/VDE 3845 (NAMUR) |
| 操作壓力 | 2 ... 10 bar |
| ATEX(防爆) 標準-氣體 | II 2G |
| 防氣爆 | c T6 |
| ATEX(防爆) 標準-灰塵 | II 2D |
| 防塵爆 | c 60°C |
| 周遭防爆溫度 | -20°C ≤ Ta ≤ +60°C |
| 操作介質 | 壓縮空氣符合 ISO8573-1:2010 [7:4:4] |
| 注意: 操作和嚮導介質 | 潤滑操作可行 (隨後需要進一步操作) |
| CE 符號 (參見符合的標準) | 根據 EU-Ex 防爆指導原則 (ATEX) |
| 耐腐蝕等級 CRC | 3 |
| 環境溫度 | -20 ... 80 °C |
| 6 bar時, 每循環 0°-90°-0° 的空氣消耗 | 18 l |
| 產品重量 | 19,800 g |
| 柱軸連接 | V27 |
| 氣壓連接 | 底座 G1/4 |
| 材料備註 | 含有 PWIS |