

開關閥 HEL-1/2-D-MAXI

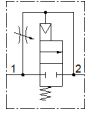
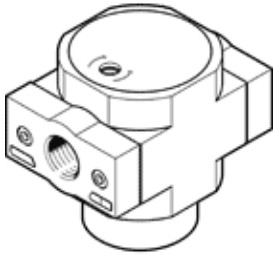
料號: 186522

Classic - nicht für Neukonstruktionen verwenden

與空氣調理單元一起使用，用於漸進壓力建立。其功能相當於 2/2 way 閥。

Modern alternatives can be found by entering the first four characters of the type code in the search field.

FESTO



技術參數

| 特性 | 值 |
|------------------|---------------------------------------|
| 排氣功能 | 可節流 |
| 驅動類型 | 氣壓 |
| 密封原理 | 軟性 |
| 裝配位置 | 任何 |
| 手動控制 | 無 |
| 設計結構 | 活塞滑塊 |
| 復位類型 | 機械彈簧 |
| 嚮導類型 | 直接 |
| 流量方向 | 不可逆 |
| 閥功能 | 2/2 常閉, 單穩態 |
| 操作壓力 | 3 ... 16 bar |
| b 值 | 0.36 |
| C 值 | 26.9 l/sbar |
| 標準額定流量 | 5,600 l/min |
| 操作介質 | 壓縮空氣符合 ISO8573-1:2010 [7:4:4] 惰性氣體 |
| 注意: 操作和嚮導介質 | 潤滑操作可行 (隨後需要進一步操作) |
| 耐腐蝕等級 CRC | 2 - Moderate corrosion stress |
| PWIS conformity | VDMA24364-B1/B2-L |
| 輸出口的空氣純淨度 | 壓縮空氣符合 ISO8573-1:2010 [7:4:4] 惰性氣體 |
| 介質溫度 | -10 ... 60 °C |
| 環境溫度 | -10 ... 60 °C |
| 產品重量 | 394 g |
| 安裝類型 | 線路安裝 |
| 氣壓連接, 氣口 1 | G1/2 |
| 氣壓連接, 氣口 2 | G1/2 |
| 材料備註 | 符合 RoHS |
| Material seals | NBR |
| Material housing | 壓鑄鋁 |