

空氣調理單元 LFR-1/2-D-MAXI-KG-A

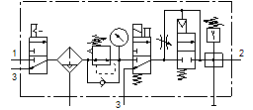
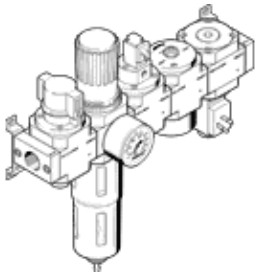
料號: 186052

Classic - nicht für Neukonstruktionen verwenden

consisting of manual on/off valve, filter regulator, on/off valve with solenoid coil 24 V DC, without socket, pressure build-up valve and distributor module, without socket, with mounting brackets. With automatic condensate drain.

Modern alternatives can be found by entering the first four characters of the type code in the search field.

FESTO



技術參數

| 特性 | 值 |
|------------------|--|
| 尺寸 | Maxi |
| 系列 | D |
| 驅動器鎖 | 旋轉手柄, 具鎖定 |
| 裝配位置 | 垂直 +/- 5° |
| 過濾等級 | 40 µm |
| 冷凝水排放 | 全自動 |
| 設計結構 | 分支模組 壓力感測器 開關閥 過濾調壓閥具壓力錶 安全啟動閥 |
| 最大冷凝物容積 | 80 cm ³ |
| 杯罩保護 | 金屬保護杯罩 |
| 壓力錶 | 具壓力錶 |
| 操作壓力 | 3 ... 12 bar |
| 壓力控制範圍 | 2.5 ... 12 bar |
| 最大壓力遲滯 | 0.25 bar |
| 標準額定流量 | 4,200 l/min |
| 操作介質 | 壓縮空氣符合 ISO8573-1:2010 [7:8:4] 惰性氣體 |
| 耐腐蝕等級 CRC | 2 - Moderate corrosion stress |
| PWIS conformity | VDMA24364-B1/B2-L |
| 輸出口的空氣純淨度 | 壓縮空氣符合 ISO8573-1:2010 [7:8:4] 惰性氣體 |
| 介質溫度 | -10 ... 60 °C |
| 環境溫度 | -10 ... 60 °C |
| 產品重量 | 5,200 g |
| 安裝類型 | 線路安裝 具配件 選配 |
| 氣壓連接, 氣口 1 | G1/2 |
| 氣壓連接, 氣口 2 | G1/2 |
| Material housing | 牙鑄鋅 |
| Material bowl | PC |