

# 空氣調理單元 FRC-1/4-D-MIDI-KF-A

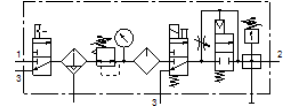
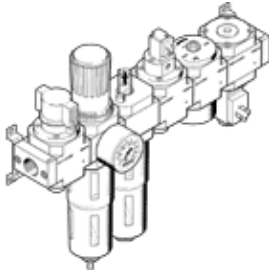
料號: 185844

Classic - nicht für Neukonstruktionen verwenden

包括手動開關閥, 過濾調壓閥, 油霧器和用24 V DC電磁線圈的開關閥不具插座, 氣壓漸升閥和無插座具壓力開關的分氣塊, 具安裝架, 具自動排水和金屬保護杯罩。

Modern alternatives can be found by entering the first four characters of the type code in the search field.

FESTO



## 技術參數

特性	值
尺寸	Midi型
系列	D
驅動器鎖	旋轉手柄, 具鎖定
裝配位置	垂直 +/- 5°
過濾等級	40 µm
冷凝水排放	全自動
設計結構	分支模組 壓力感測器 開關閥 過濾調壓閥具壓力錶 比例式標準油霧器 安全啟動閥
最大冷凝物容積	43 cm <sup>3</sup>
杯罩保護	金屬保護杯罩
壓力錶	具壓力錶
操作壓力	3 ... 12 bar
壓力控制範圍	2.5 ... 12 bar
最大壓力遲滯	0.25 bar
標準額定流量	1,060 l/min
操作介質	壓縮空氣符合 ISO8573-1:2010 [7:8:4] 惰性氣體
耐腐蝕等級 CRC	2 - Moderate corrosion stress
PWIS conformity	VDMA24364-B1/B2-L
輸出口的空氣純淨度	壓縮空氣符合 ISO8573-1:2010 [7:4:-] 惰性氣體
介質溫度	-10 ... 60 °C
環境溫度	-10 ... 60 °C
產品重量	4,000 g
安裝類型	線路安裝 具配件 選配
氣壓連接, 氣口 1	G1/4
氣壓連接, 氣口 2	G1/4
Material housing	牙鑄鋅
Material bowl	PC