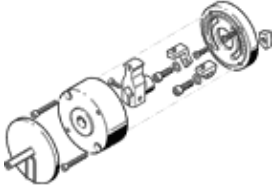


止動組件 KSM-10

料號: 175835

FESTO

用於半旋轉驅動器 DSM-..., 無限調整, 具精密終端位置調整



技術參數

| 特性 | 值 |
|-------------------|-------------------|
| 尺寸 | 10 |
| 旋轉角度調整範圍 | 0 ... 200 deg |
| 擺動角度 | 200 deg |
| 裝配位置 | 任何 |
| 精密調節 | -5 deg |
| 設計結構 | 制動桿 |
| 位置檢測 | 無 |
| PWIS conformity | VDMA24364-B1/B2-L |
| 環境溫度 | 0 ... 60 °C |
| 產品重量 | 100 g |
| Material of cover | PA-加強 |
| Material stops | 高合金鋼, 耐腐蝕 |
| Material housing | 鋁 電鍍 |