

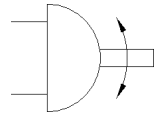
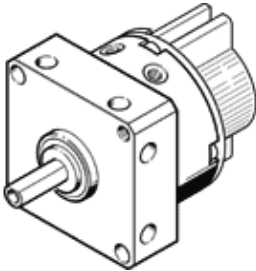
# 旋轉驅動器

## DSM-10-240-P-A

料號: 173201

FESTO

具栓軸, 固定擋塊和位置感測



### 技術參數

特性	值
尺寸	10
緩衝角度	0.5 deg
擺動角度	0 ... 240 deg
緩衝	P: 兩端具彈性緩衝環/板
裝配位置	任何
操作模式	雙動
設計結構	旋轉葉片
位置檢測	用於近接感測器
操作壓力	2.5 ... 8 bar
Max. swivel frequency at 0.6 MPa (6 bar, 87 psi)	2 Hz
操作介質	壓縮空氣符合 ISO8573-1:2010 [7:4:4]
注意: 操作和嚮導介質	潤滑操作可行 (隨後需要進一步操作)
PWIS conformity	VDMA24364-B1/B2-L
環境溫度	0 ... 60 °C
Theoretical torque at 0.6 MPa (6 bar, 87 psi)	0.85 Nm
容許的質量慣性矩	0.0026 kgm <sup>2</sup>
產品重量	149 g
安裝類型	具內 (母) 螺紋
氣壓連接	M3
材料備註	符合 RoHS
Material of drive shaft	高合金鋼, 耐腐蝕
Material seals	TPE-U(PU)
Material housing	鋁 電鍍