

# 電磁閥

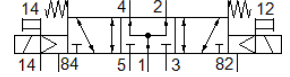
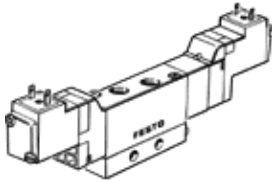
## MEH-5/3B-1/8-S-B

料號: 173154  
將停止供貨的產品

FESTO

Midi 型氣壓元件，具電磁線圈和手動控制，不具插座

Type to be discontinued. Available until 2023. See Support Portal for alternative products.



## 技術參數

| 特性          | 值                                                                                 |
|-------------|-----------------------------------------------------------------------------------|
| 閥功能         | 5/3 加壓                                                                            |
| 驅動類型        | 電動                                                                                |
| 寬度          | 17.8 mm                                                                           |
| 標準額定流量      | 400 l/min                                                                         |
| 操作壓力        | -0.9 ... 10 bar                                                                   |
| 設計結構        | 活塞滑塊                                                                              |
| 復位類型        | 機械彈簧                                                                              |
| 授權          | c UL us - Recognized (OL)                                                         |
| 防護等級        | IP65                                                                              |
| 額定尺寸        | 5 mm                                                                              |
| 網柵尺寸        | 18 mm                                                                             |
| 排氣功能        | 可節流                                                                               |
| 密封原理        | 軟性                                                                                |
| 裝配位置        | 任何                                                                                |
| 手動控制        | 具配件，可鎖定                                                                           |
| 嚮導類型        | 由嚮導控制                                                                             |
| 嚮導氣源        | 外部                                                                                |
| 流量方向        | 可反向                                                                               |
| Overlap     | Positive overlap                                                                  |
| 嚮導壓力        | 3 ... 8 bar                                                                       |
| b 值         | 0.37                                                                              |
| C 值         | 3.2 l/sbar                                                                        |
| 關閉時間        | 25 ms                                                                             |
| 開啟時間        | 12 ms                                                                             |
| 循環功率        | 100 %                                                                             |
| 線圈的特性參數     | 24 V DC: 1.5 W                                                                    |
| 操作介質        | 壓縮空氣符合 ISO8573-1:2010 [7:4:4]                                                     |
| 注意: 操作和嚮導介質 | 潤滑操作可行 (隨後需要進一步操作)                                                                |
| 耐振動         | 傳送應用測試在安全等級 1 符合 FN 942017-4 及 EN 60068-2-6                                       |
| 耐衝擊         | Shock test with severity level 2 in accordance with FN 942017-5 and EN 60068-2-27 |
| 耐腐蝕等級 CRC   | 2 - Moderate corrosion stress                                                     |
| 儲藏溫度        | -20 ... 40 °C                                                                     |
| 介質溫度        | -5 ... 50 °C                                                                      |
| 聲壓等級        | 75 dB(A)                                                                          |
| 嚮導介質        | 壓縮空氣符合 ISO8573-1:2010 [7:4:4]                                                     |
| 環境溫度        | -5 ... 50 °C                                                                      |
| 產品重量        | 153 g                                                                             |
| 電氣連接        | Connection pattern type C to industry standard, 9.4 mm<br>插頭<br>方塊形結構             |
| 安裝類型        | 具通孔                                                                               |

| 特性               | 值           |
|------------------|-------------|
| 嚮導排氣口 82/84      | M5          |
| 嚮導氣口 12          | M3          |
| 氣壓連接, 氣口 1       | G1/8        |
| 氣壓連接, 氣口 2       | G1/8        |
| 氣壓連接, 氣口 3       | G1/8        |
| 氣壓連接, 氣口 4       | G1/8        |
| 氣壓連接, 氣口 5       | G1/8        |
| 材料備註             | 符合 RoHS     |
| Material seals   | HNBR<br>NBR |
| Material housing | 壓鑄鋁         |